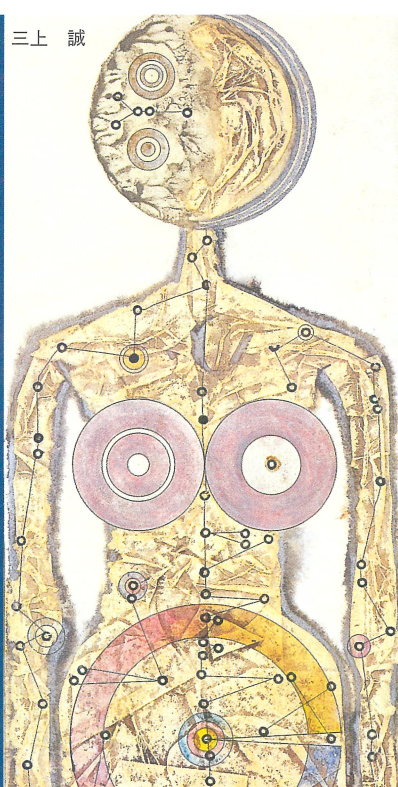


中村正義

星野眞吾

三上 誠

山下菊二



中村正義と ひとひと 人会創立の頃

中村正義・星野眞吾・三上 誠・山下菊二
齋藤真一・大島哲以・佐熊桂一郎・田島征三

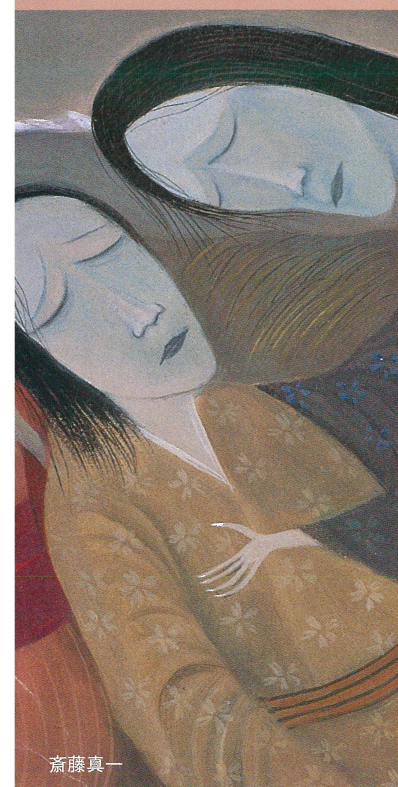
2002年9月21日 土 — 11月3日 日

休館日=9月24日火・30日月、10月7日月・15日火・21日月・28日月
開館時間=午前9時—午後5時(金曜日は午後7時まで開館、入館は閉館時間の30分前まで)

主催=刈谷市、刈谷市教育委員会、刈谷市美術館、朝日新聞社 後援=愛知県教育委員会 協力=中村正義の美術館
入場料=一般600(400)円/高大生400(200)円/小中生以下は入場無料 ()内は前売の及び20名以上の団体料金
前売券の販売先=サークルK(愛知・岐阜・三重・長野県下の各店舗)、チケットぴあ、ファミリーマート、他 ※身体障害者・精神障害者保健福祉・療育の各手帳所持者、及び付き添いの方(1名)は入場無料。手帳をご持参ください。

刈谷市美術館 〒448-0852 愛知県刈谷市住吉町4丁目5番地
電話0566-23-1636 ファックス0566-26-0511
URL <http://www.city.kariya.aichi.jp/museum/>

交友の画家たち展



齋藤真一

大島哲以

佐熊桂一郎

田島征三

中村正義とひとひと人会創立の頃

中村正義・星野眞吾・三上 誠・山下菊二・斎藤真一・大島哲以・佐熊桂一郎・田島征三

交友の画家たち展

人会は、中村正義、星野眞吾、山下菊二、斎藤真一、大島哲以、佐熊桂一郎、田島征三によって、1974年に創立されました。同年6月、日本橋三越で最初の展覧会「黒い太陽・7人の画家―人展」が開催され、日本画、洋画というジャンルを越えた画家集団が誕生したのです。

人会結成に関わる中心人物は、愛知県豊橋市生まれの中村正義(1924年-1977年)です。中村は、1960年36歳の若さで日展審査員になるなど早くから注目されましたが、日展の封建性に疑問を感じ、翌年には脱退してしまいます。そして、中村は矢野純一らとともに1963年に新しい日本絵画の創造を目指す作家を集めた「日本画研究会」を発足させました。やがて、彼は先鋭的な画家集団をつくりたいという構想を抱きはじめようになり、中村のこうした思いを結実した形が人会創立と言えます。人会は、『自由な創作活動を希求する個々の作家とその連帯に支えられたグループ活動』を目指した団体であり、中村と旧知の間柄であった星野眞吾(1923年-1997年、豊橋市生まれ)もパブリック美術協会を経て、中村に共感し行動をともにします。星野と同じくパブリック美術協会の創立会員であった三上誠(1919年-1972年、大阪市生まれ)は、第1回人会展を待たずに逝去しますが、結成に関わりました。

本展は、中村正義を軸として星野眞吾、三上誠を中心に取り上げ、1963年頃から1974年の人会結成に関わる約10年間の画業をたどりながら、創立会員である山下菊二、斎藤真一、大島哲以、佐熊桂一郎、田島征三の作品も含め、それぞれの交友関係を浮き彫りにしていきます。



中村正義「うしろに立っている私」1974年
中村正義の美術館蔵



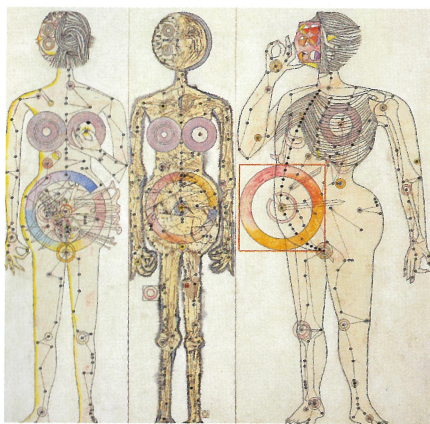
田島征三「山羊と少女【やぎのしずか】」1974年
作家蔵



大島哲以「贖罪」1974年 豊橋市美術博物館蔵



星野眞吾「赤い生贄」1974年 豊橋市美術博物館蔵



三上 誠「女の輪廻」1967年 日本画廊蔵



山下菊二「昭和20年・夏」1974年 日本画廊蔵



斎藤真一「お春 誓女物語「風悲し」」1975年 ギャラリー朱雀院蔵



佐熊桂一郎「花の雲」1972年 豊橋市美術博物館蔵

【会期中の催しもの】

①鼎談

『人会創立の頃を語る』

佐熊桂一郎氏(画家・人会会員)
田島 征三氏(画家・人会元会員)
木村 昭平氏(画家・人会元会員)

10月12日(土) 午後1時30分→午後3時
会場：美術館2階研修室
定員：100名
聴講無料
(要展覧会チケット・当日受付、先着順)

②ギャラリートーク

9月21日(土)・10月6日(日)
午後2時→午後3時
聴講無料(要展覧会チケット)
開始時刻に1階ロビーの展覧会入口へ
お集まりください。



入場料	当日	前売/団体
一般	600円	400円
高大生	400円	200円
小中生以下は入場無料		団体は20名以上

【前売り券の販売先】

サークルK(愛知・岐阜・三重・長野県下の各店舗)、チケットぴあ、ファミリーマート、他

※身体障害者・精神障害者保健福祉・療育の各手帳所持者、及び付き添いの方(1名)は入場無料。手帳をご持参ください。

【交通のご案内】

◎JR、名鉄三河線「刈谷駅」下車、南口より徒歩10分
※「刈谷駅」はJR「名古屋駅」から快速で約15分
◎車：名古屋方面より=国道23号線(知立バイパス)
「一ツ木」出口から約5km 駐車場42台(無料)

Kariya City Art Museum 刈谷市美術館

〒448-0852 愛知県刈谷市住吉町4丁目5番地
TEL(0566)23-1636 FAX(0566)26-0511
http://www.city.kariya.aichi.jp/museum/