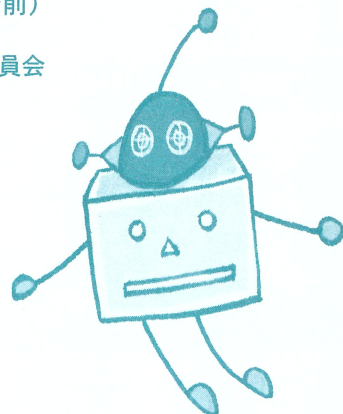
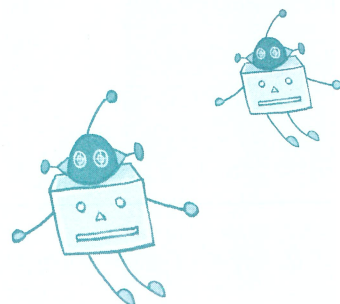
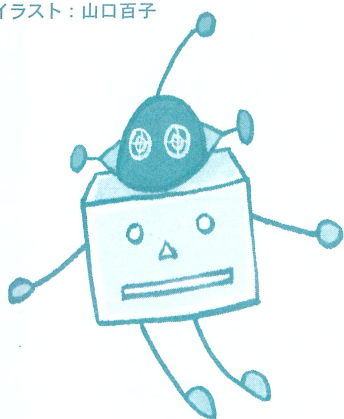


刈谷市美術館収蔵品展 美術館で夏休み

2002年7月31日(水)→9月8日(日)

開館時間=午前9時→午後5時(入館は閉館の30分前)
休館日=毎週月曜日 入場無料 会場:美術館1階
主催:刈谷市教育委員会・刈谷市美術館 後援:愛知県教育委員会
同時開催「天野裕夫彫刻展」



この夏休み、『かたち』をテーマにした展覧会をします。
展示するのは、油絵の具や石こうをつかってかいた絵で、
みんな美術館がもっている作品です。
自然のかたち、想像のかたちなど。どんなかたちが見つかるかな？
天野裕夫さんがつくったふしぎ、びっくりかたちの
作品たちも特別に展示します。
会期中は、いろいろな体験プログラムを用意しています。
長い長い夏休み、美術館へあそびにきませんか？



◆申し込みのいるプログラム つくる⇔みるプログラム

①ネガ・ポジちょうこく

8月4日(日) 午前10時→午後3時
対象=小学生→おとな 参加費=300円(レクリエーション保険代)
定員=30名

内容:料理用のボールのなかにねん土でかたちをつくります。そこに石こうを
流しこんで…。固まった石こうをはずすと、あれれ?ふしぎ。
ネガ・ポジちょうこくのできあがりです。

講師=天野裕夫さん(彫刻家)

②ふしぎなスタンプ

①8月17日(土) 午前10時→午後0時30分
②8月18日(日) 午前10時→午後0時30分
対象=5才→小学3年生 参加費=300円(レクリエーション保険代)
定員=各24名

内容:自分の手や足をつかってぺたぺたスタンプしたら、どんなかたちが
できるかな?最後に部屋を暗くして…みんなで作品を見あひっこします。

③キュービック・パズル

①8月17日(土) 午後2時→午後4時30分
②8月18日(日) 午後2時→午後4時30分
対象=小学4年生→中学生 参加費=500円(レクリエーション保険代+材料代)
定員=各20名

内容:あつい、さむい。色はいろいろなイメージをかきたてます。サイコロみたいな木片を
つかって、パズルづくりに挑戦します。あなたなら、どんな色を組み合わせますか?

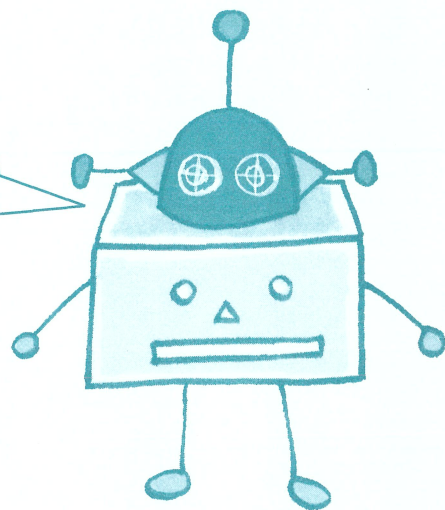
②と③の講師=山口ももこさん(美術家)

申し込み方法=「往復はがき」か「FAX」にて、参加希望プログラム名(時間帯も明記)、
参加者名(ふりがな)、住所、TEL/FAX、年齢、学年・学校名、保護者名を記入の上、
美術館までお申し込みください。なお、返信用はがきにも住所と名前を記入してください。
★定員をこえた場合は抽選とし、結果をお知らせします。
しめきり=それぞれの開催日の10日前必着

申込先=〒448-0852 刈谷市住吉町4-5 刈谷市美術館
FAX=0566-26-0511 TEL=0566-23-1636



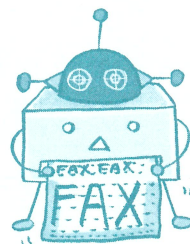
マッテルヨ!



◆いつでもできる プログラム

◇かたちでカード

内容:○△□。いろいろなかたちに切った
紙をはりつけてカードをつくります。
あるかたちからイメージをひろげて、
どんなかたちがうまれるかな?
★参加費は無料です。



主催=刈谷市美術館

ホームページ
<http://www.city.kariya.aichi.jp/museum/>