

刈谷市
美術館
収蔵品展

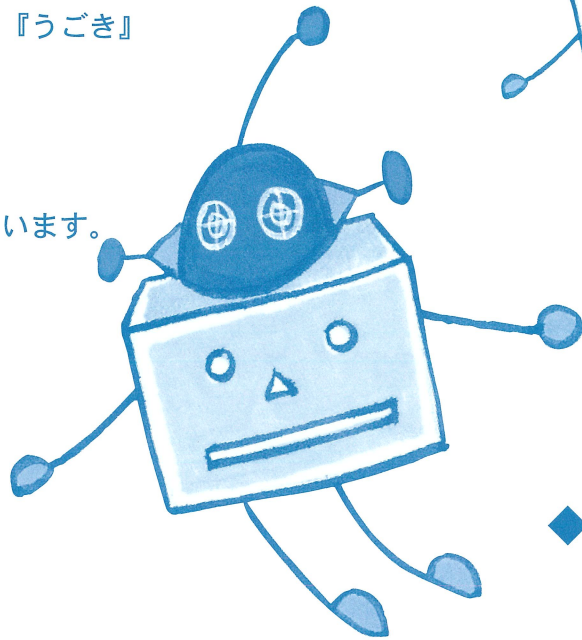
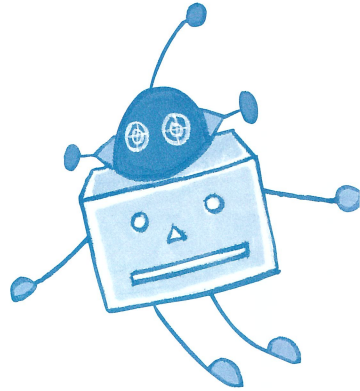
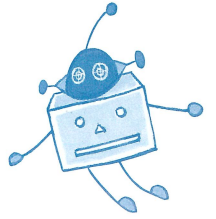
美術館で夏休み

2001年8月1日(水)→9月9日(日)

開館時間=午前9時→午後5時(入館は閉館の30分前)

休館日=毎週月曜日 入場無料

刈谷市美術館1階 第1展示室・特別展示室



この夏休み、『うごき』をテーマにした展覧会をします。
展示するのは、絵本の原画や彫刻、油絵の具でかいた絵で、
みんな美術館がもっている作品です。
実際には、うごくことのない作品にあらわされた『うごき』
に注目して見ていくと、あれあれフシギ。
いつもと見方がちがってきます。
はしる・ジャンプする・ころぶ・たちどまる。
どんなうごきが見つかるかな？
会期中は、いろいろな体験プログラムを用意しています。
長い長い夏休み、美術館へあそびにきませんか？

会期中の催しもの

◆申し込みのいるプログラム

つくる⇔みるプログラム

①ボディbody・すたんぷ

8月19日(日) ①午前10時→正午 ②午後2時→午後4時

対象=5才→小学3年生

内容：自分のからだのうごきをじっくり見たことがありますか？
いろいろなポーズをとって紙にからだ全体をうつしたら、
どんなうごきがうまれるかな？

②かんたん！アニメーション

8月26日(日) ①午前9時30分→正午 ②午後1時30分→午後4時

対象=小学4年生→中学生

内容：普段なにげなく見ているテレビやアニメは、何枚かの絵の連続
画像でできています。絵が連続するとうまれる動き、それをつかって
アニメーションをつくります。

講師=山口ももこさん(美術家)

参加費=100円(レクリエーション保険代) 定員=各24名

申し込み方法=「往復はがき」か「FAX」にて、参加希望プログラム名
(時間帯も明記)、参加者名(ふりがな)、住所、TEL/FAX、年齢、
学年・学校名、保護者名を記入の上、美術館までお申し込みください。

なお、返信用はがきにも住所と名前を記入してください。

★定員をこえた場合は抽選とし、結果をお知らせします。

しめきり=8月8日(水)必着

申込先=〒448-0852 刈谷市住吉町4-5 刈谷市美術館
FAX=0566-26-0511 TEL=0566-23-1636

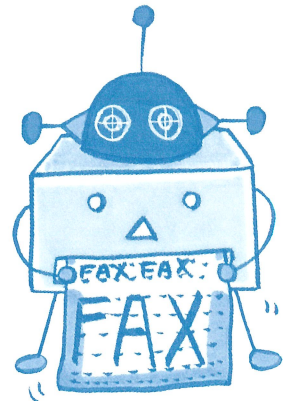
◆いつでも できる プログラム

①ぐるぐるアニメ

まるい紙のおもてとうらに絵をかいて…。
ぐるぐるまわすと？
オリジナル・アニメのできあがり。

②なりきりポーズ

作品と同じポーズがとれるかな？
くらべてみよう。



主催=刈谷市美術館

ホームページ

<http://www.city.kariya.aichi.jp/museum/>