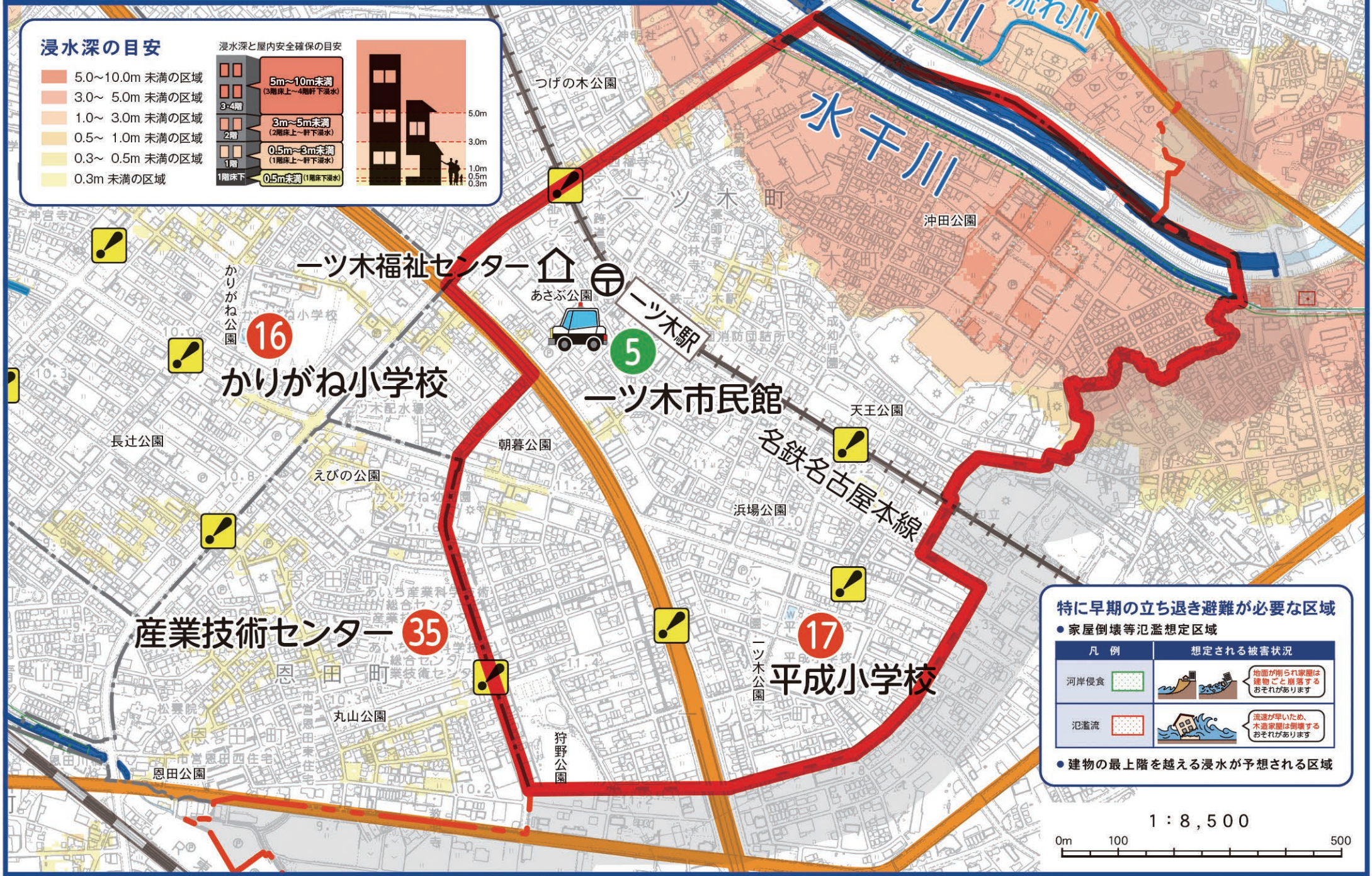
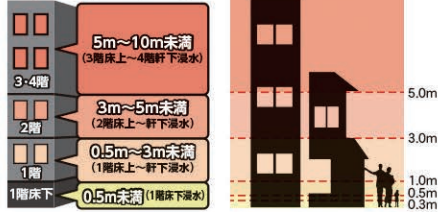


水害ハザードマップ(平成小学校区)

浸水深の目安

- 5.0~10.0m 未満の区域
- 3.0~ 5.0m 未満の区域
- 1.0~ 3.0m 未満の区域
- 0.5~ 1.0m 未満の区域
- 0.3~ 0.5m 未満の区域
- 0.3m 未満の区域

浸水深と屋内安全確保の目安



特に早期の立ち退き避難が必要な区域

- 家屋倒壊等氾濫想定区域
- | 凡 例 | 想定される被害状況 |
|------|---------------------------|
| 河岸侵食 | 地面が削られ家屋は建物ごと崩壊するおそれがあります |
| 氾濫流 | 流速が早いので、木造家屋は倒壊するおそれがあります |
- 建物の最上階を越える浸水が予想される区域

