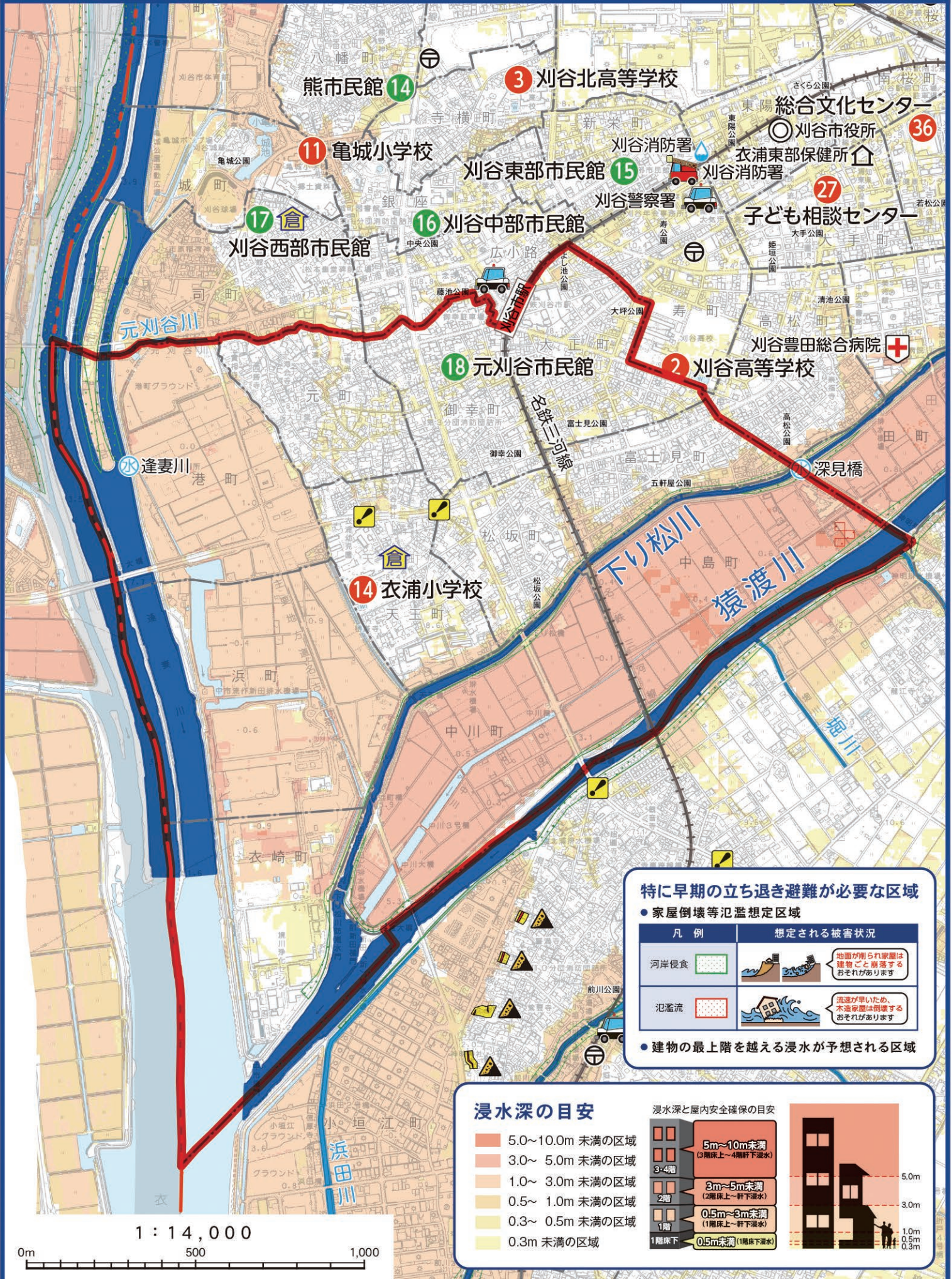


# 水害ハザードマップ(衣浦小学校区)



## 特に早期の立ち退き避難が必要な区域

● 家屋倒壊等氾濫想定区域

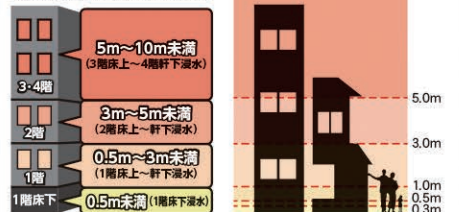
凡例	想定される被害状況
河岸侵食	地面が崩れ家屋は建物ごと崩落するおそれがあります
氾濫流	流速が早いので、木造家屋は倒壊するおそれがあります

● 建物の最上階を越える浸水が予想される区域

## 浸水深の目安

- 5.0~10.0m 未満の区域
- 3.0~ 5.0m 未満の区域
- 1.0~ 3.0m 未満の区域
- 0.5~ 1.0m 未満の区域
- 0.3~ 0.5m 未満の区域
- 0.3m 未満の区域

浸水深と屋内安全確保の目安



1 : 14,000

0m 500 1,000