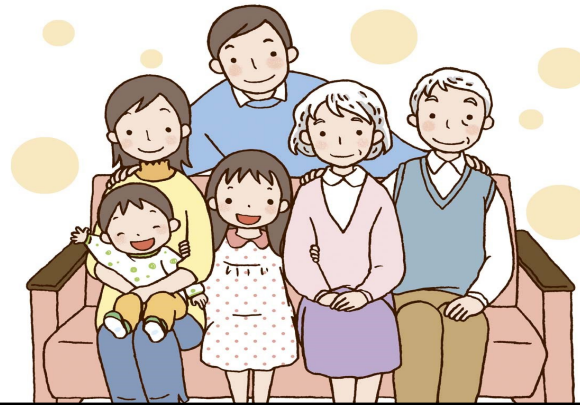


ち い き ほ う か つ し え ん 地域包括支援センター

地域包括支援センターは、高齢者のみなさんが、住みなれた地域で安心して生活を続けられるように支援する「身近な相談窓口」です。高齢者の生活に関するさまざまな相談にのっています。お住まいの地域包括支援センターにお気軽にご相談ください。

なんでもご相談ください

- ・健康・医療・福祉に関する相談
- ・高齢者のみなさんやご家族からの相談



安心して生活ができるよう支援します

- ・要支援1、2と認定された方への支援
- ・要支援・要介護状態になる不安・心配のある方への支援
- ・その他高齢者のみなさんへの支援

みなさんの権利を守ります

- ・高齢者虐待の防止や早期発見
- ・お金の管理や契約に関する相談
- ・消費者被害等の相談



こんなこともできます！

- ・認知症に関する相談、勉強会
- ・介護保険、福祉サービスの申請・手続き支援
- ・ご自宅に訪問して相談もできます。
- ・介護予防に関する相談、教室等の紹介

刈谷富士松地域包括支援センター

所在地 井ヶ谷町松ヶ崎6-3(特別養護老人ホーム洲原ほむ隣)

受付時間 月～金(年末年始除く) 9:00～18:00

TEL **0566-62-3033**

FAX 0566-62-3035

担当地域 井ヶ谷町、一里山町、今岡町、今川町、西境町、東境町

刈谷雁が音地域包括支援センター

所在地 一ツ木町4-40-3(一ツ木福祉センター内)

受付時間 月～金(年末年始除く) 9:00～17:00

TEL **0566-21-3561**

FAX 0566-21-3571

担当地域 青山町、泉田町、恩田町、新田町、築地町、一ツ木町

刈谷中部地域包括支援センター

所在地 住吉町5-15(刈谷豊田総合病院内)

受付時間 月～金(祝・年末年始除く) 8:30～16:45
第1・3土(祝・年末年始除く) 8:30～14:00

TEL **0566-28-6071**

FAX 0566-25-8372

担当地域 相生町、朝日町、池田町、一色町、一番町、稲場町、大手町、小山町、神田町、寿町、幸町、桜町、重原本町、下重原町、昭和町、新富町、神明町、住吉町、高倉町、高津波町、高松町、田町、東新町、東陽町、中手町、中山町、八軒町、原崎町、日高町、広見町、丸田町、三田町、南桜町、矢場町、山池町、若松町

刈谷中央地域包括支援センター

所在地 下重原町3-120(高齢者福祉センターひまわり内)

受付時間 月～金(祝・年末年始除く) 8:30～17:15

TEL **0566-23-0280**

FAX 0566-25-2498

担当地域 逢妻町、銀座、熊野町、衣崎町、城町、新栄町、大正町、宝町、司町、寺横町、天王町、豊田町、中川町、中島町、八幡町、浜町、広小路、富士見町、松坂町、港町、御幸町、元町

刈谷依佐美地域包括支援センター

所在地 小垣江町新庄35(介護老人保健施設かりや敷地内)

受付時間 月～金(年末年始除く) 9:00～17:00

TEL **0566-63-5235**

FAX 0566-63-5779

担当地域 荒井町、小垣江町、高須町、半城土北町、半城土中町、半城土西町、半城土町(東田、大下馬、三ツ又、乙本郷、西裏、本郷、森下、掛貝、大湫、山ノ腰、北十三塚、大組、西十三塚、高林、六ツ呑)

刈谷朝日地域包括支援センター

所在地 野田町西田78-2(南部福祉センターたんぽぽ内)

受付時間 月～金(年末年始除く) 9:00～17:00

TEL **0566-63-6700**

FAX 0566-63-5155

担当地域 板倉町、沖野町、松栄町、末広町、野田町、野田新町、場割町、東刈谷町、南沖野町、半城土町(芦池浦、大原、唐池、庚申塚、新池、甚戸池、中ノ湫、西新池、生出、丸湫、丸山)

刈谷市基幹型地域包括支援センター

所在地 下重原町3-120(高齢者福祉センターひまわり内)

受付時間 月～金(年末年始除く) 8:30～17:15

TEL **0566-95-5212**

FAX 0566-25-2498

主な業務 各地域包括支援センターの総合調整、処遇困難・虐待事例の後方支援等を行います。