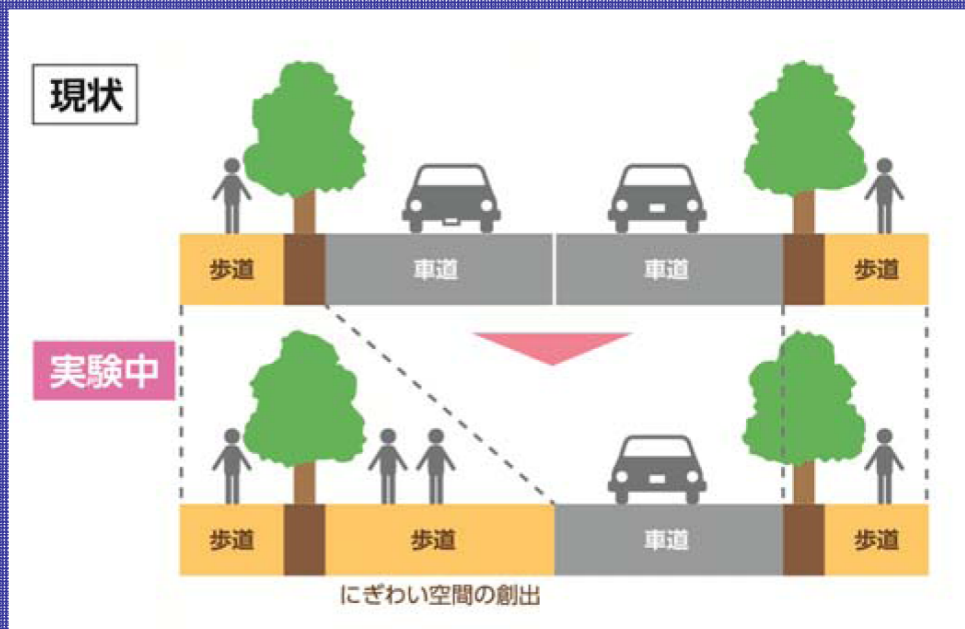


1.刈谷駅前線交通社会実験及びフォローアップ調査の概要

■ 刈谷駅前線交通社会実験の概要

実験期間	平成26年10月30日(木)から 平成26年11月2日(日)まで
実験内容	◆ 駅向き一方通行(南進) ◆ 2車線から1車線へ ◆ 歩道空間の拡充



1.刈谷駅前線交通社会実験及びフォローアップ調査の概要

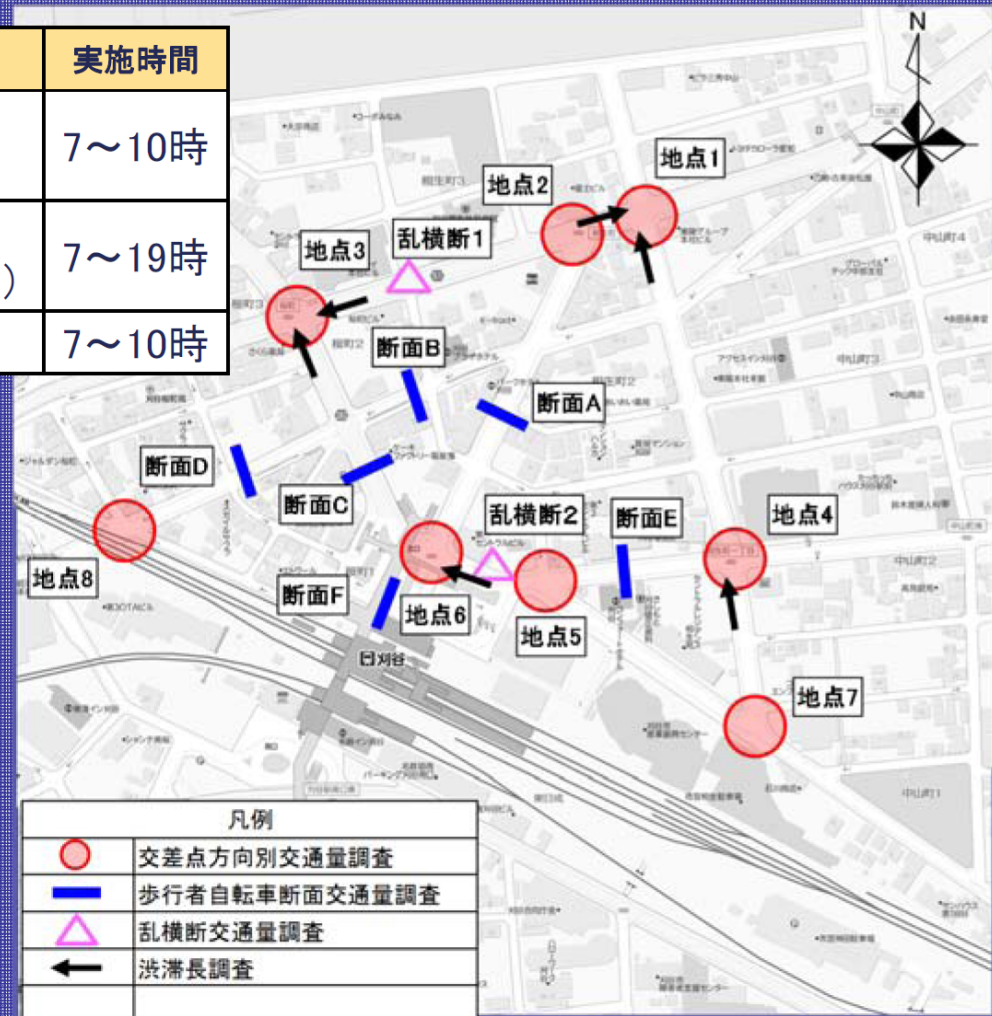
交通実態調査

【実験時】

種 別	平日調査	休日調査	実施時間
交差点方向別 交通量調査	平成26年 10月31日(金)	—	7~10時
歩行者自転車 断面交通量調査		平成26年 11月1日(土)	7~19時
渋滞長調査		—	7~10時

【平常時】

種 別	平日調査	実施時間
渋滞長調査	平成27年 1月23日(金)	16~19時



1.刈谷駅前線交通社会実験及びフォローアップ調査の概要

路上駐車実態調査

【実験時】

種 別	平日調査	実施時間
路上駐車 実態調査	全エリア： 平成26年10月31日(金)	7～24時

【平常時】

種 別	平日調査	実施時間
路上駐車 実態調査	エリア全体： 平成27年1月23日(金)	17～24時



2.刈谷駅前線交通社会実験及びフォローアップ調査結果について

■ 刈谷駅前線自動車交通量

◆ 相生町交差点、駅前交差点ともに、平常時とほぼ同じ交通量となっている。



2.刈谷駅前線交通社会実験及びフォローアップ調査結果について

■ 交差点方向別交通量

- ◆引き込み線の北進方向の交通量が特に増加している。
- ◆刈谷今川停車場線の北進方向の交通量は微増している。

【平常時】



【実験時】



2.刈谷駅前線交通社会実験及びフォローアップ調査結果について

■ 主要交差点滞留長

- ◆ 平常時の朝ピーク時間帯と夕方ピーク時間帯を比較すると、知立東浦線の滞留長は夕方の方が長く、今川刈谷停車場線の滞留長は朝の方が長い。



2.刈谷駅前線交通社会実験及びフォローアップ調査結果について

■ 主要交差点滞留長

◆桜町交差点を先頭に、平常時は、コンフォートホテル周辺まで滞留が発生していましたが、実験時は、相生町1丁目交差点前のミニストップまで滞留が発生している様子が見受けられた。

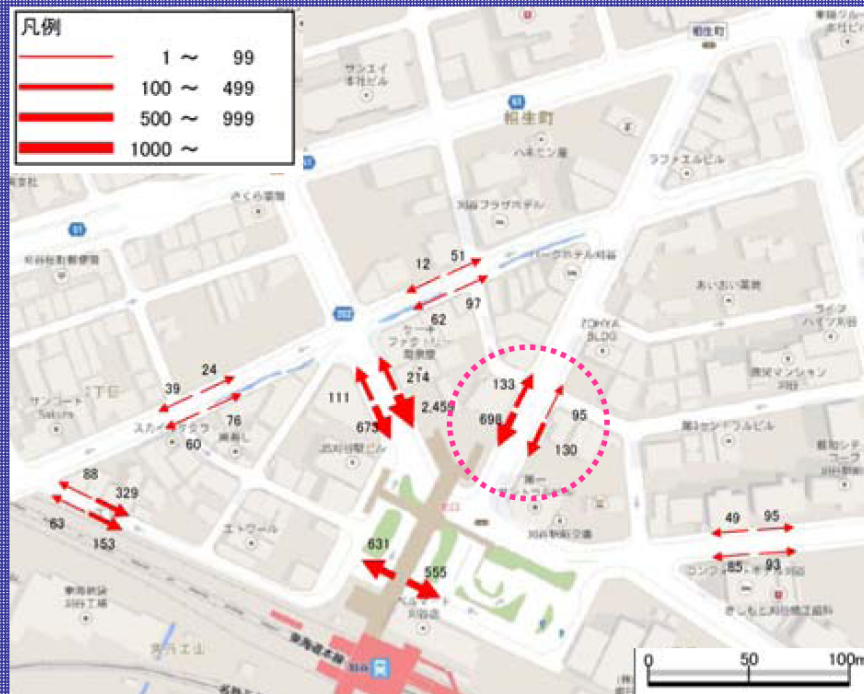


2.刈谷駅前線交通社会実験及びフォローアップ調査結果について

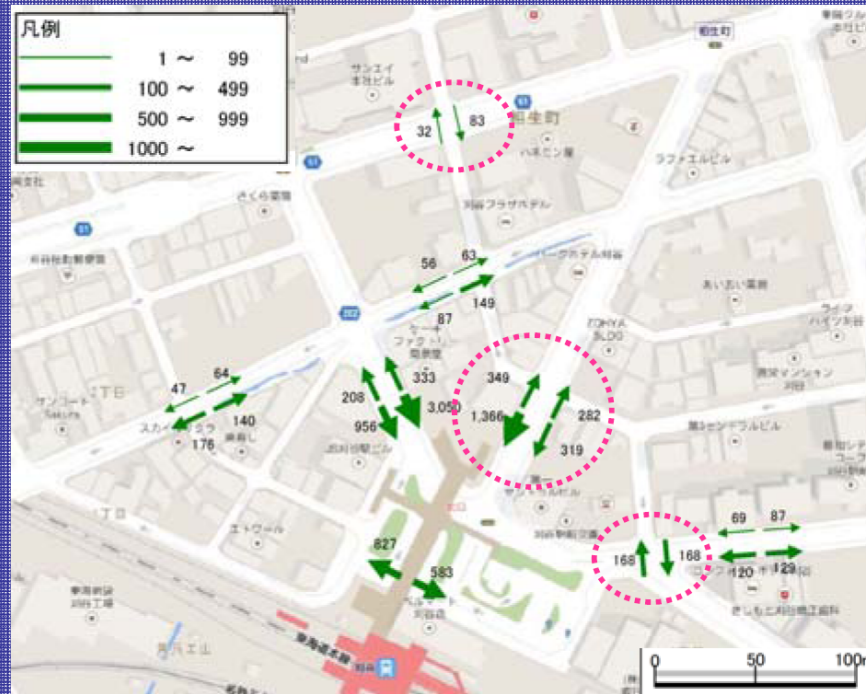
歩行者交通量・乱横断者数

- ◆平日の朝と昼では、平常時と比べ大きな変化はなく、平日の夕方は、歩行者通行量が増加し、特に駅前線で増加した。
- ◆県道に比べ、刈谷駅前東での乱横断者数が多い。

【平常時(H25) 平日17時～19時】



【実験時(H26) 平日17時～19時】

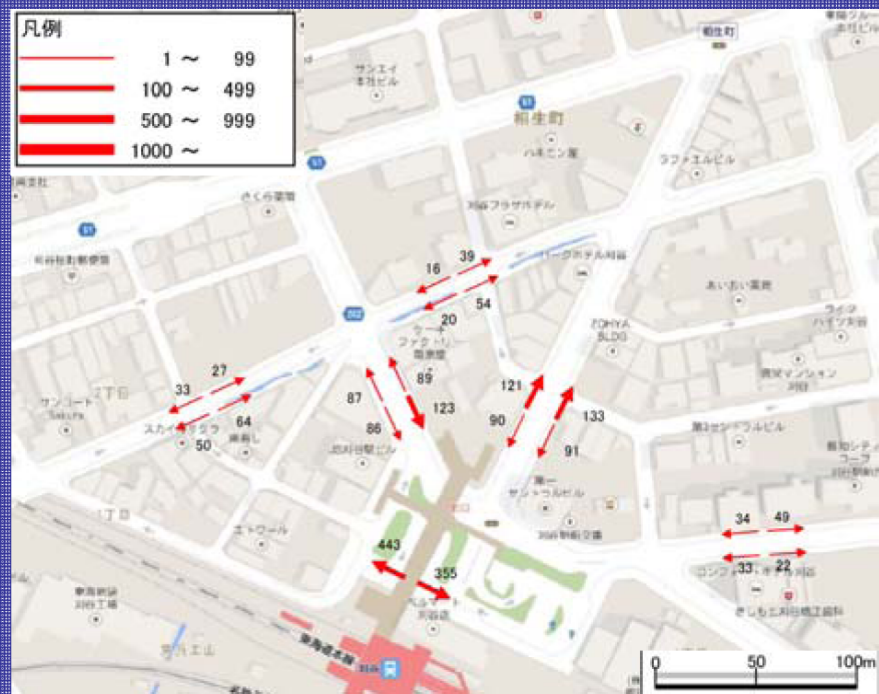


2.刈谷駅前線交通社会実験及びフォローアップ調査結果について

歩行者交通量・乱横断者数

◆休日については、平常時と比べいずれの時間も歩行者通行量が増加した。なかでも、最も夕方の交通量が増加した。

【平常時(H25) 休日17時～19時】



【実験時(H26) 休日17時～19時】

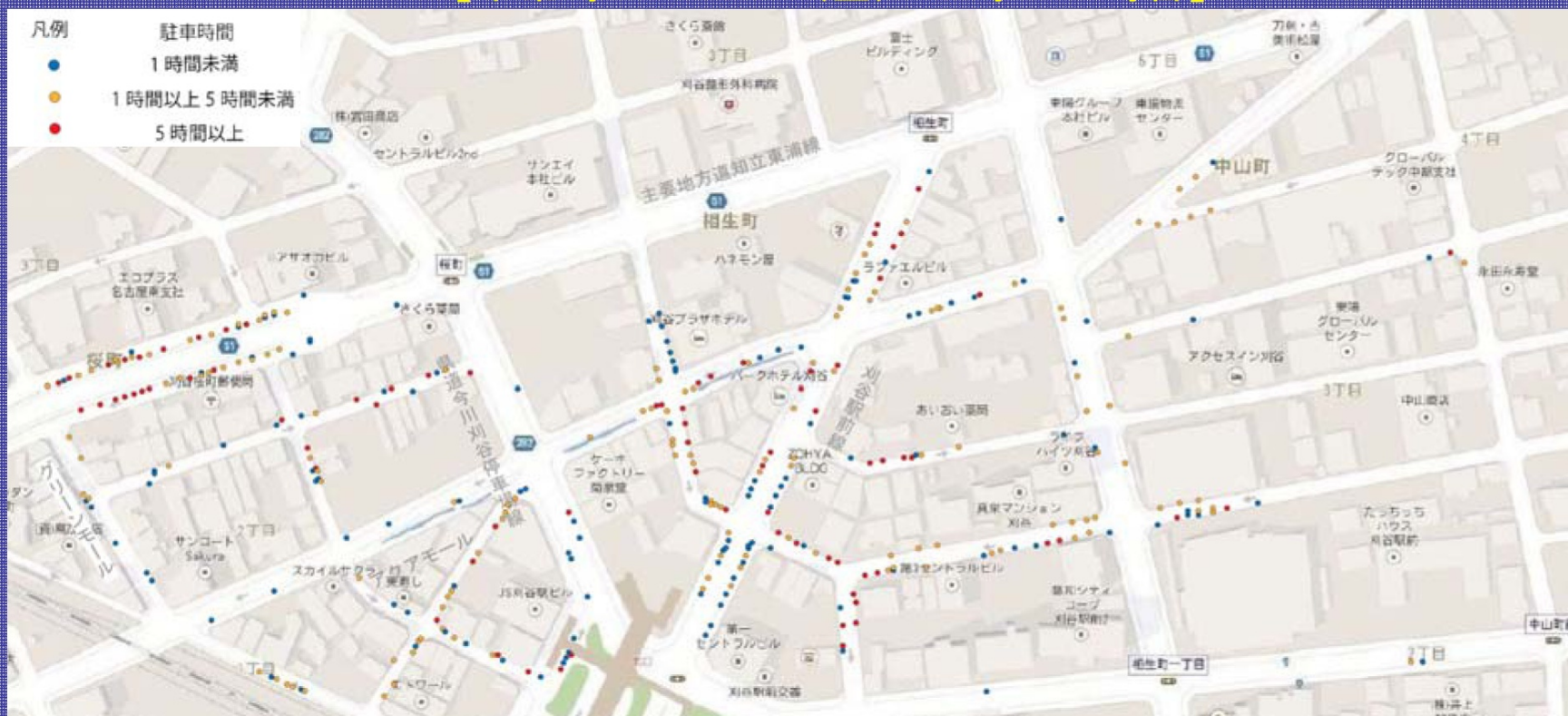


2.刈谷駅前線交通社会実験及びフォローアップ調査結果について

路上駐車台数

- ◆ 平常時の17時～23時台の路上駐車台数の合計は1,024台、実験時は976台となっている。
- ◆ 実験中は、平常時と比較すると、特に引き込み線と、相生町の生活道路で路上駐車台数が増えている。

【平常時 H27.1.23(金) 17時～24時台】

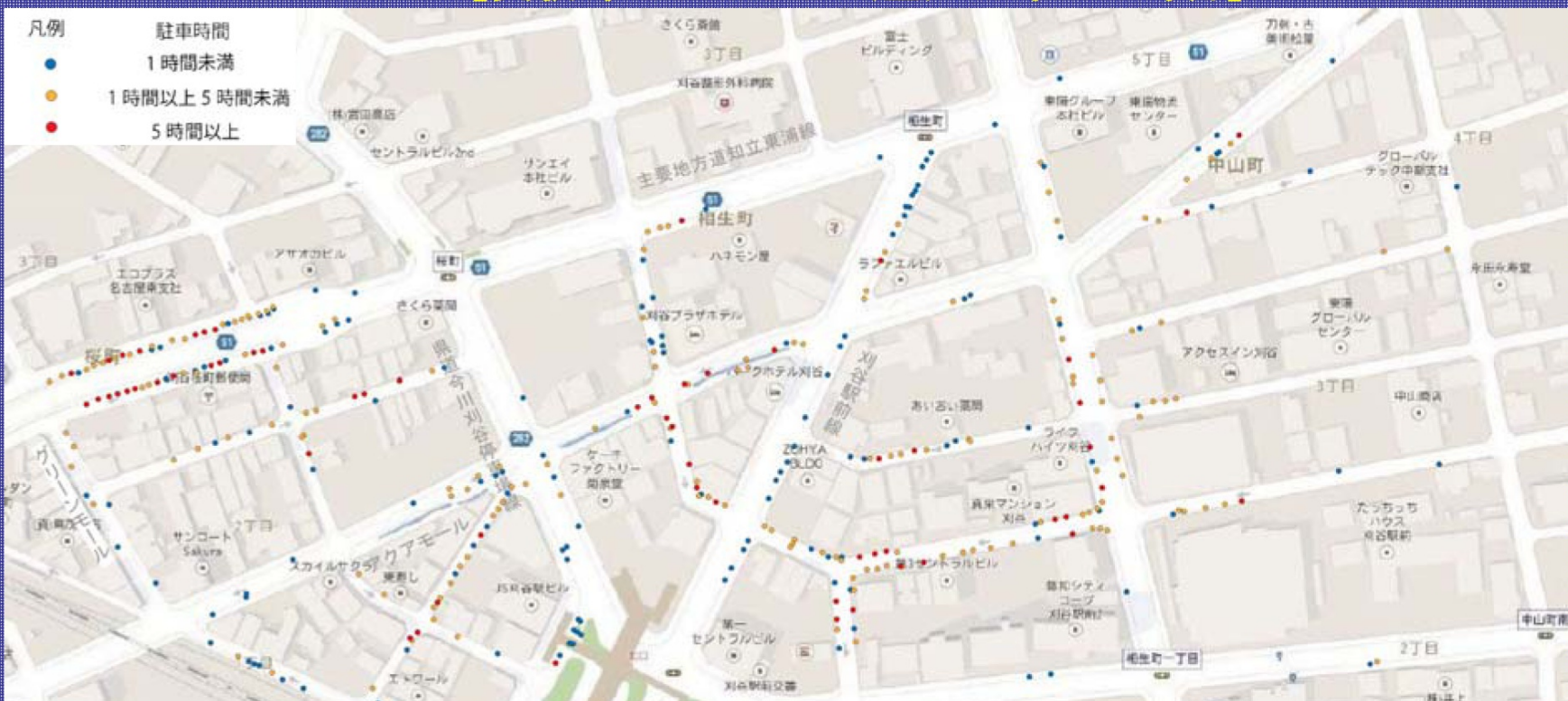


2.刈谷駅前線交通社会実験及びフォローアップ調査結果について

路上駐車台数

- ◆ 平常時の17時～23時台の路上駐車台数の合計は1,024台、実験時は976台となっている。
- ◆ 実験中は、平常時と比較すると、特に引き込み線と、相生町の生活道路で路上駐車台数が増えている。

【実験時 H26.10.31 (金) 17時～24時台】



2.刈谷駅前線交通社会実験及びフォローアップ調査結果について

■ 相生駐車場利用状況

- ◆実験時は10/30(金)が最も駐車台数が多く日平均224台となっているが、最も駐車台数が多い時間帯でも収容台数(507台)に対して余裕がある状況。
- ◆平常時に比べ、いずれの曜日も夜間の駐車台数は増加している。

■ 日平均1時間あたり駐車台数(夜間21~23時台の駐車台数)

曜日	平常時(実験前) (H26.10.23~26)	実験時 (H26.10.30~11.02)	平常時(実験後) (H26.11.06~11.09)
木曜日	187台(91台)	203台(103台)	210台(70台)
金曜日	216台(139台)	224台(187台)	209台(187台)
土曜日	132台(146台)	202台(169台)	139台(130台)
日曜日	191台(52台)	133台(66台)	215台(62台)