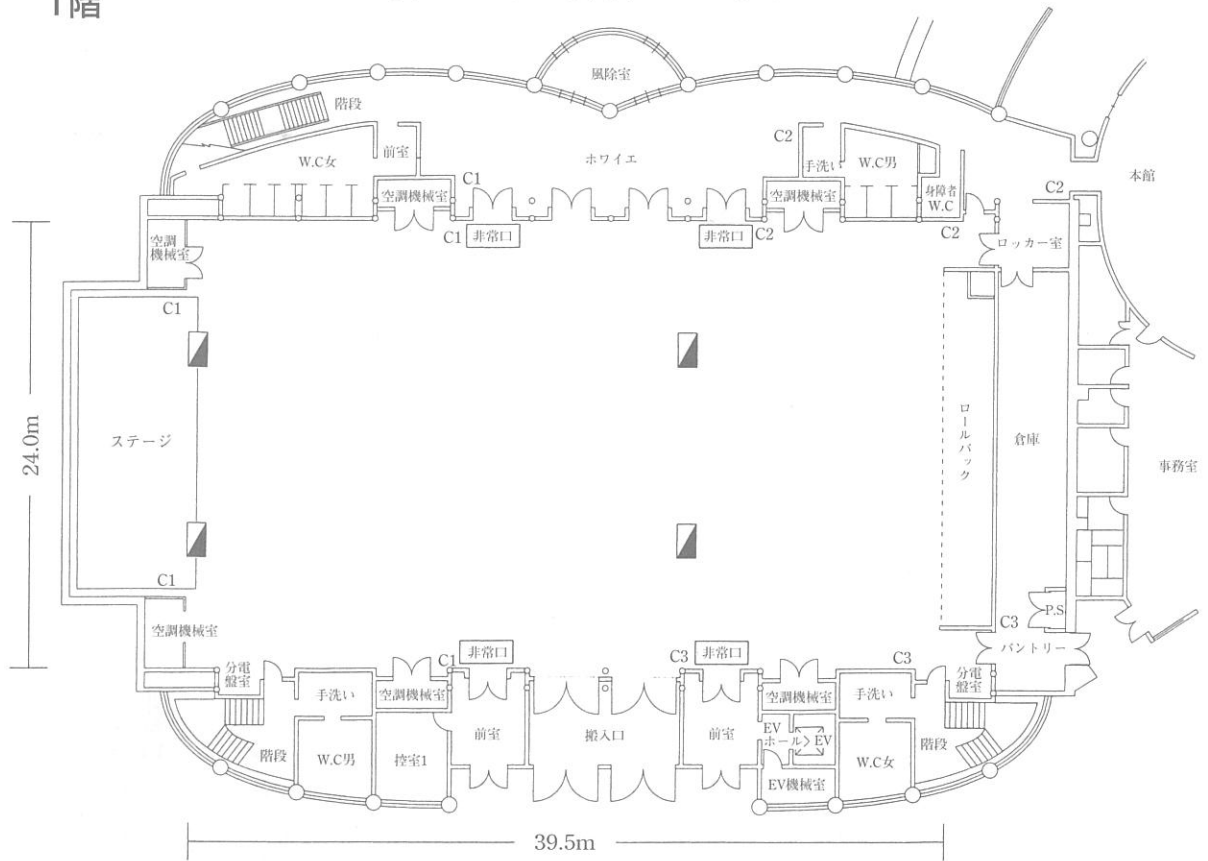


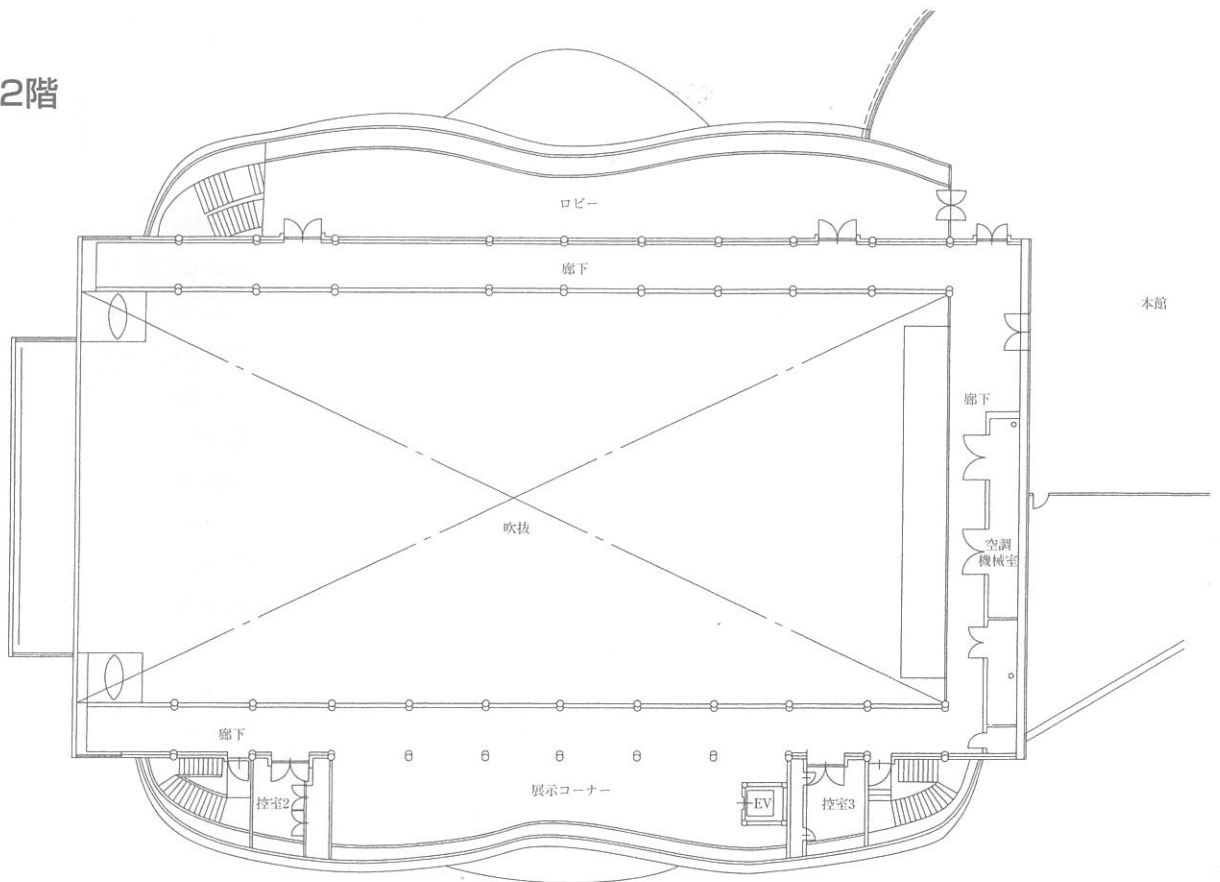
施設配置図

▣ : 仮設電源盤 (単相・3相兼用) 床ピット×4か所
 C : 壁面コンセント 3回路 (C1.C2.C3)

1階



2階



座席配置図

(全席数 758席)

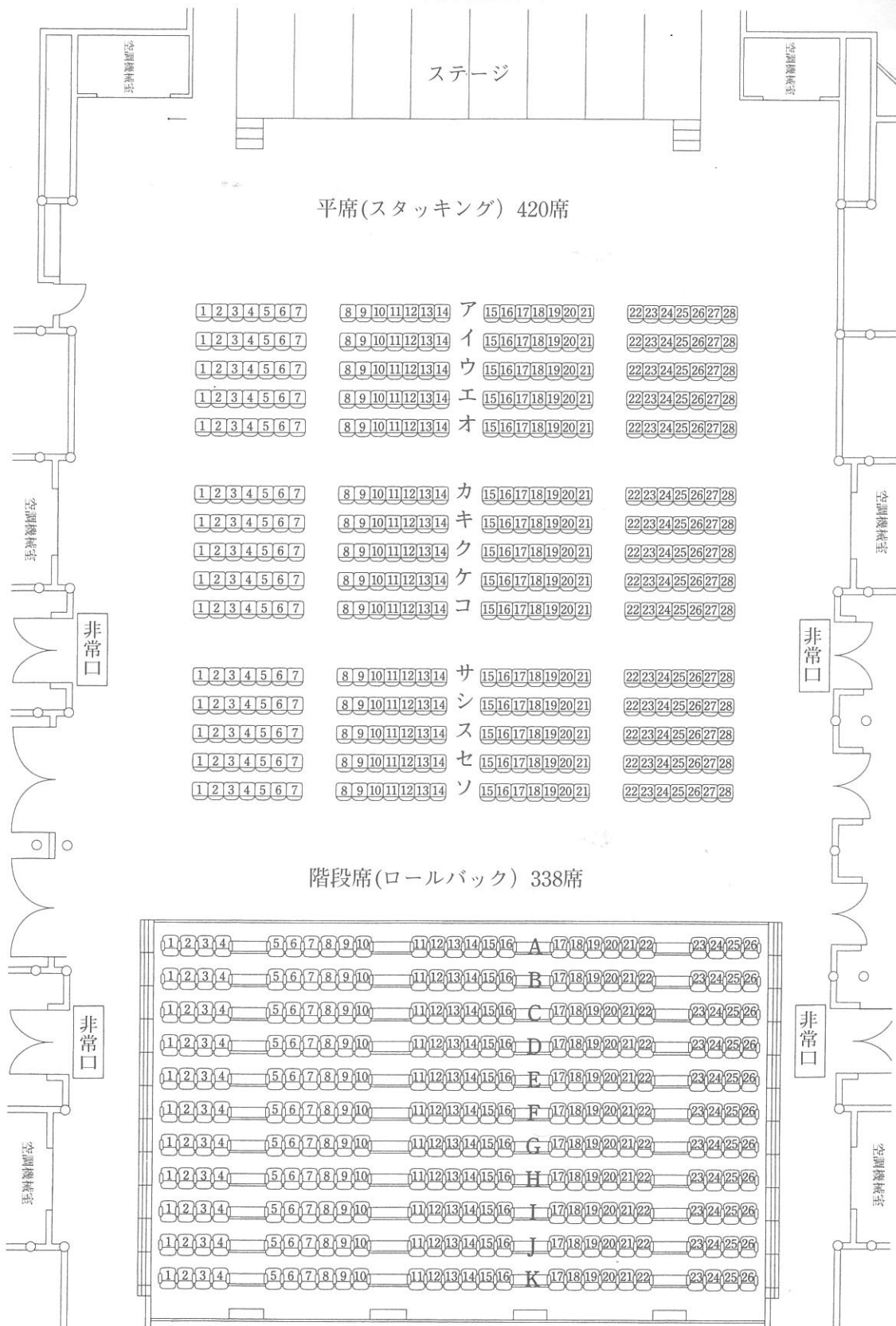
ステージ

平席(スタッキング) 420席

1 2 3 4 5 6 7	8 9 10 11 12 13 14	ア 15 16 17 18 19 20 21	22 23 24 25 26 27 28
1 2 3 4 5 6 7	8 9 10 11 12 13 14	イ 15 16 17 18 19 20 21	22 23 24 25 26 27 28
1 2 3 4 5 6 7	8 9 10 11 12 13 14	ウ 15 16 17 18 19 20 21	22 23 24 25 26 27 28
1 2 3 4 5 6 7	8 9 10 11 12 13 14	エ 15 16 17 18 19 20 21	22 23 24 25 26 27 28
1 2 3 4 5 6 7	8 9 10 11 12 13 14	オ 15 16 17 18 19 20 21	22 23 24 25 26 27 28
1 2 3 4 5 6 7	8 9 10 11 12 13 14	カ 15 16 17 18 19 20 21	22 23 24 25 26 27 28
1 2 3 4 5 6 7	8 9 10 11 12 13 14	キ 15 16 17 18 19 20 21	22 23 24 25 26 27 28
1 2 3 4 5 6 7	8 9 10 11 12 13 14	ク 15 16 17 18 19 20 21	22 23 24 25 26 27 28
1 2 3 4 5 6 7	8 9 10 11 12 13 14	ケ 15 16 17 18 19 20 21	22 23 24 25 26 27 28
1 2 3 4 5 6 7	8 9 10 11 12 13 14	コ 15 16 17 18 19 20 21	22 23 24 25 26 27 28
1 2 3 4 5 6 7	8 9 10 11 12 13 14	サ 15 16 17 18 19 20 21	22 23 24 25 26 27 28
1 2 3 4 5 6 7	8 9 10 11 12 13 14	シ 15 16 17 18 19 20 21	22 23 24 25 26 27 28
1 2 3 4 5 6 7	8 9 10 11 12 13 14	ス 15 16 17 18 19 20 21	22 23 24 25 26 27 28
1 2 3 4 5 6 7	8 9 10 11 12 13 14	セ 15 16 17 18 19 20 21	22 23 24 25 26 27 28
1 2 3 4 5 6 7	8 9 10 11 12 13 14	ソ 15 16 17 18 19 20 21	22 23 24 25 26 27 28

階段席(ロールバック) 338席

1 2 3 4	5 6 7 8 9 10	11 12 13 14 15 16	A 17 18 19 20 21 22	23 24 25 26
1 2 3 4	5 6 7 8 9 10	11 12 13 14 15 16	B 17 18 19 20 21 22	23 24 25 26
1 2 3 4	5 6 7 8 9 10	11 12 13 14 15 16	C 17 18 19 20 21 22	23 24 25 26
1 2 3 4	5 6 7 8 9 10	11 12 13 14 15 16	D 17 18 19 20 21 22	23 24 25 26
1 2 3 4	5 6 7 8 9 10	11 12 13 14 15 16	E 17 18 19 20 21 22	23 24 25 26
1 2 3 4	5 6 7 8 9 10	11 12 13 14 15 16	F 17 18 19 20 21 22	23 24 25 26
1 2 3 4	5 6 7 8 9 10	11 12 13 14 15 16	G 17 18 19 20 21 22	23 24 25 26
1 2 3 4	5 6 7 8 9 10	11 12 13 14 15 16	H 17 18 19 20 21 22	23 24 25 26
1 2 3 4	5 6 7 8 9 10	11 12 13 14 15 16	I 17 18 19 20 21 22	23 24 25 26
1 2 3 4	5 6 7 8 9 10	11 12 13 14 15 16	J 17 18 19 20 21 22	23 24 25 26
1 2 3 4	5 6 7 8 9 10	11 12 13 14 15 16	K 17 18 19 20 21 22	23 24 25 26



舞台設備

番号	名称	仕様	数量
1	演台	W1500×D600×H1050	1台
2	花台	W600×D600×H600	1台
3	司会台	W700×D600×H1060	1台
4	折りたたみ机	W1800×D450×H700	50脚
5	// (前板付)	W1800×D450×H700	10脚
6	スタッキングチェア	ビニールレザー	460脚
7	ホワイトボード	W1800 (両面)	1台
8	パーティション (会場内区画用)	W1200×H2000	18枚

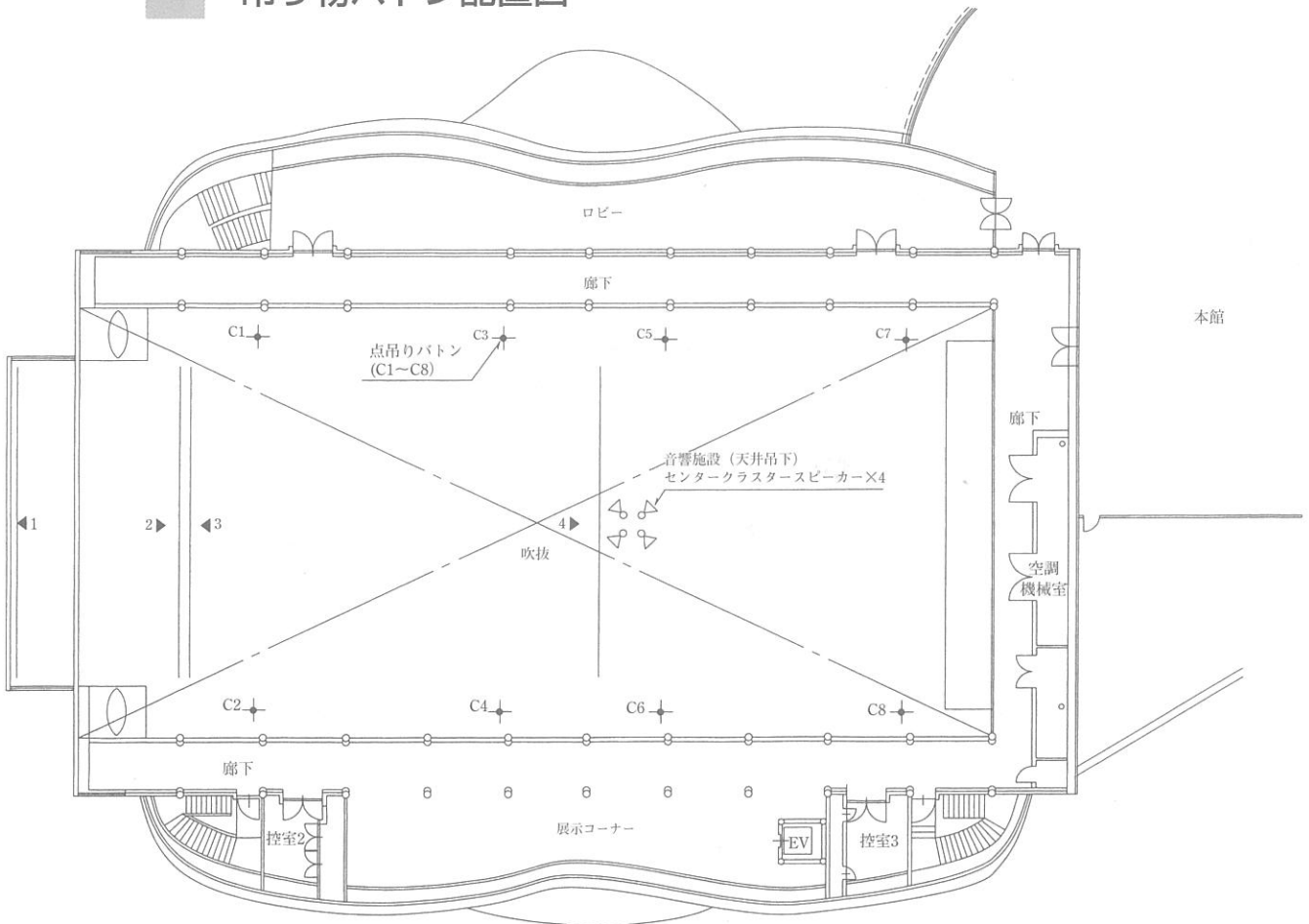
音響設備

番号	名称	仕様 (品番)	数量	
1	操作卓 (移動型)			
	①	ミキサー	入力12CH 出力4CH	1台
	②	カセットデッキ	ダブルデッキ	2台
	③	CDプレーヤー		1台
	④	ワイヤレスチューナー	800MHz帯4CH	1台
2	ワイドスピーカー (移動型)	ヤマハS1525S	2台	
3	FBスピーカー	TOA F-605G	2台	
4	ダイナミックマイクロホン	シュア-SM-57	3本	
5	ダイナミックマイクロホン	シュア-SM-58	5本	
6	ワイヤレスマイクロホン (ハンド型)	TOA WM-1200	4本	
7	ワイヤレスマイクロホン (タイピン型)	ナショナル WX-4300	2本	
8	卓上型マイクスタンド		3本	
9	フリーストップマイクスタンド		4本	
10	ブーム付マイクスタンド		3本	

照明設備

番号	名称	仕様	数量
1	調光操作卓（移動ワゴン組込）		1台
2	サスペンションフライダクト	12回路/20A	1式
3	凸スポットライト	1kwハロゲン	12台
4	フレネルスポットライト	//	24台
5	三足キャスター付スタンド		4本
6	3連用アーム		4本

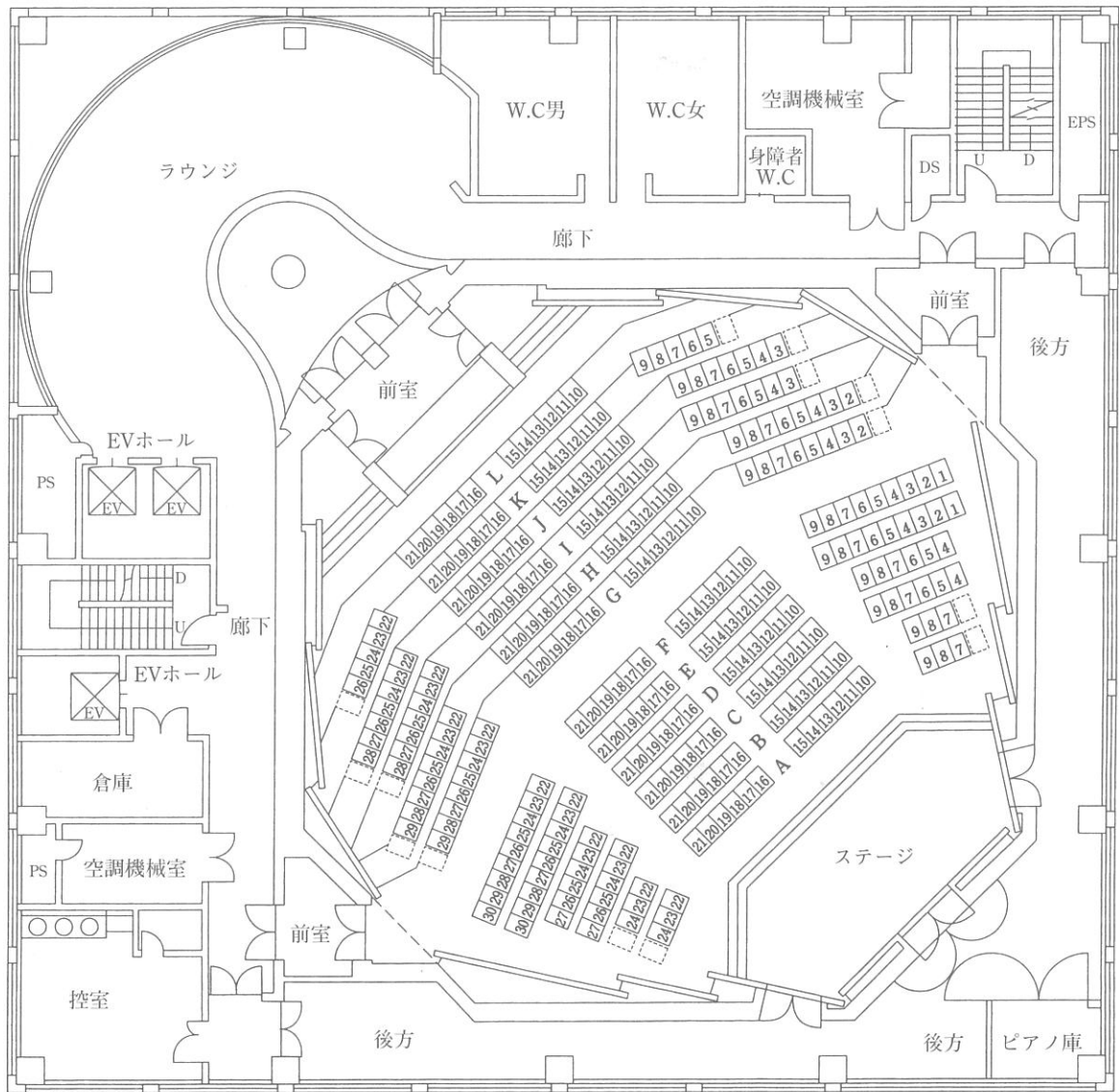
吊り物バトン配置図



- 1 吊り物バトン（壁付） (100kg)
- 2 吊り物バトン（電動） (150kg)
- 3 サスペンションライト（電動） (400kg)
- 4 吊り物バトン（電動） (150kg)
- C1～C8点吊り（電動） (100kg)

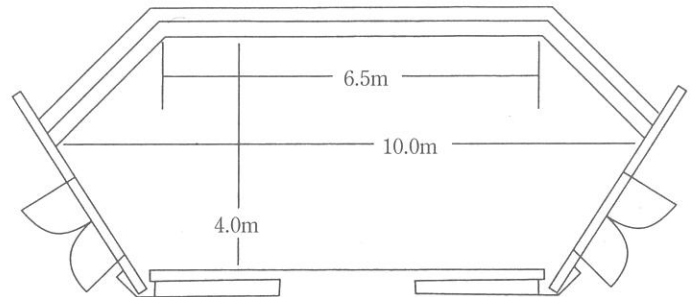
※（）内は、吊物許容荷重

施設配置図 (座席配置図)



● ステージ

面積 34.9㎡
 大きさ 幅6.5m (最長10.0m)
 奥行4.0m
 高さ0.45m



舞台設備

番号	名称	仕様	数量
1	グランドピアノ (有料)	スタンウェイB-211	1台
2	演台	W1500×D600×H1050	1台
3	花台	W600×D600×H600	1台
4	司会台	W700×D600×H1060	1台
5	指揮台	W750×D590×H220	1台
6	指揮者用譜面台		1台
7	金屏風	H2100 6曲	1双
8	平台	W1800×D900×H250	5台
9	//	W1800×D450×H250	5台
10	ホワイトボード	W1800 (両面)	1台
11	折りたたみ机	W1500×D450×H700	10脚
12	スタッキングチェアー	ビニールレザー	40脚
13	固定スクリーン (電動)	W4200×H4000	1台

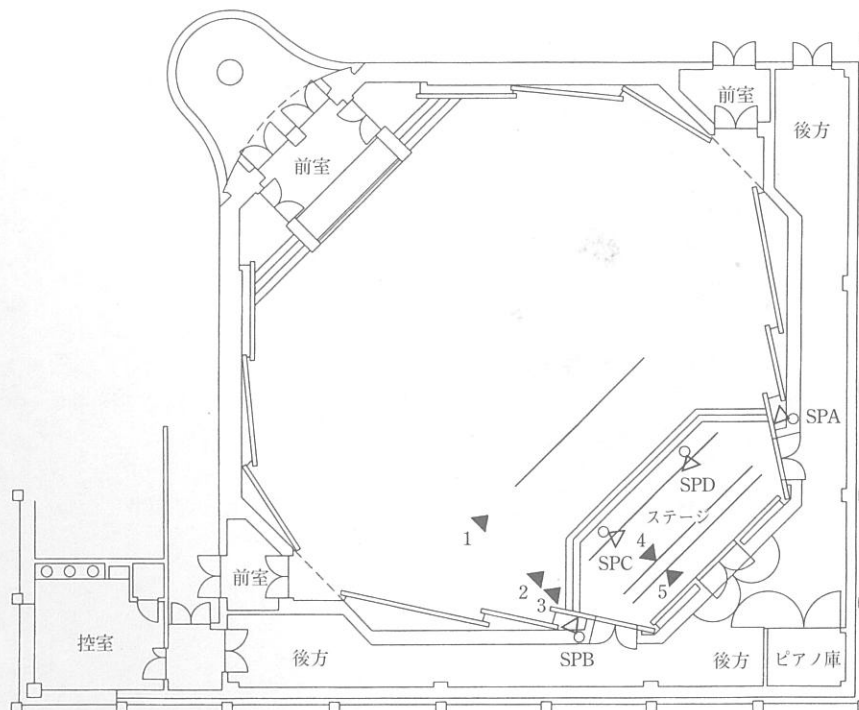
音響設備

番号	名称	仕様 (品番)	数量
1	メインミキサー	入力12CH.出力4CH	1台
2	音響機器ワゴン		
	① ステレオカセットデッキ		2台
	② CDプレーヤー		1台
	③ ワイヤレスチューナー	800MHz帯4CH	1台
3	舞台袖ワゴン (移動型)		
	① ミキサー	入力12CH.出力4CH	1台
	② カセットデッキ	ダブルデッキ	1台
	③ CDプレーヤー		1台
4	FBスピーカー	ヤマハSM12HⅢ	2台
5	ダイナミックマイクロホン	シュアーSM-57	2本
6	ダイナミックマイクロホン	シュアーSM-58	5本
7	コンデンサーマイクロホン	ソニーC-38B	1本
8	ワイヤレスマイクロホン (ハンド型)	TOA WM-1200	4本
9	ワイヤレスマイクロホン (タイピン型)	ナショナル WX-4300	2本
10	卓上型マイクスタンド		3本
11	フリーストップマイクスタンド		4本
12	ブーム付マイクスタンド		3本

照明設備

番号	名称	仕様	数量
1	調光操作卓		1台
2	サスペンションフライダクト	6回路/20A	1式
3	シーリングフライダクト	6回路/20A	1式
4	凸スポットライト	1kwハロゲン	12台
5	フレネルスポットライト	//	4台
6	平凸スポットライト	500wハロゲン	12台
7	フレネルスポットライト	500wハロゲン	8台
8	クセノンピンスポット	700wクセノン	1台
9	三足キャスター付スタンド		4本
10	3連用器具取付アーム		4本
11	3段伸縮金属操作棒	3.4m~7.0m	1本

吊り物バトン・スピーカー配置図

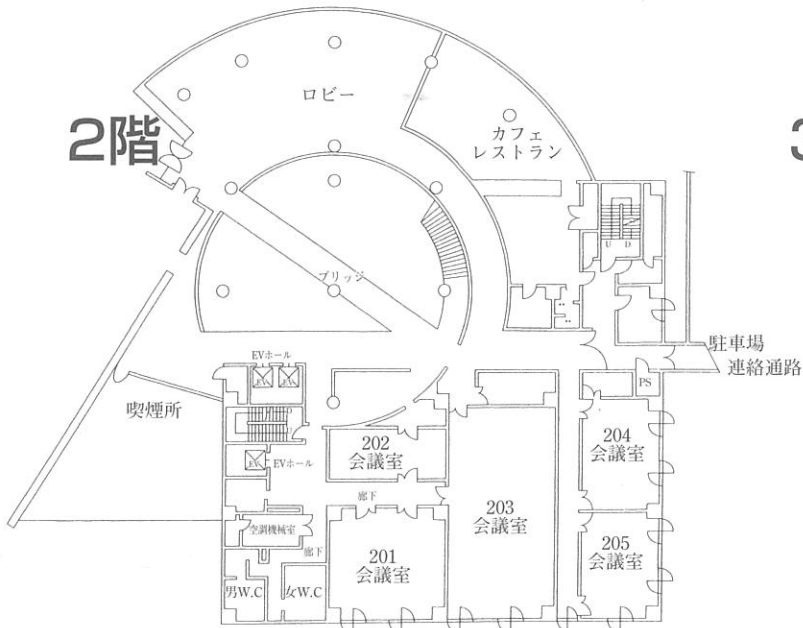


- 1 シーリングライト (電動) (300kg)
- 2 吊り物バトン (電動) (300kg)
- 3 サスペンションライト (電動) (300kg)
- 4 吊り物バトン (電動) (150kg)
- 5 吊り物バトン (電動) (150kg)

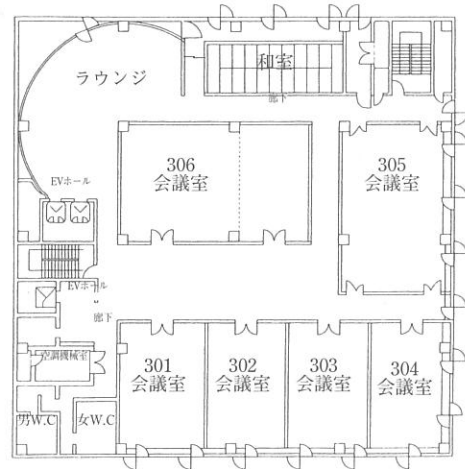
※ () 内は、吊物許容荷重

SPA,B : 固定サイドスピーカー (壁埋込)
 SPC,D : FBスピーカー (ステージ上)

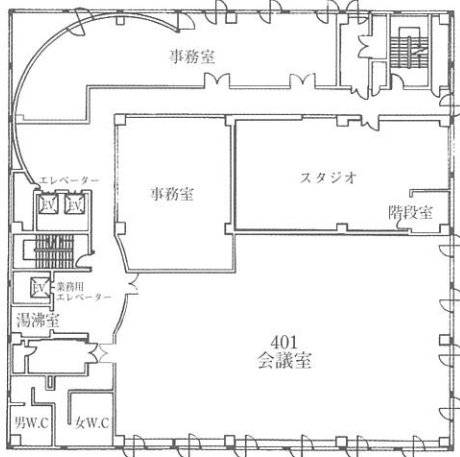
施設配置図



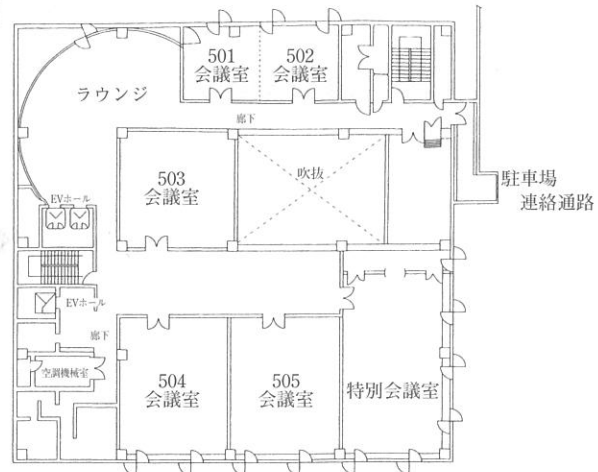
3階



4階



5階



6階

