

自然もグルメも楽しめるエリアを大紹介!!

アウトドア
編

愛知県

きぬうらWalker

衣浦ウォーカー



What's きぬうら?

愛知県南部、衣浦湾地域に広がる
遊びスポット&グルメが大充実の4市町エリア!

刈谷市・知立市・高浜市・東浦町の4市町があり、名古屋市からも近くてふらっと遊びに行ける、きぬうらエリア。デイキャンプ場やBBQ場、公園など自然豊かなスポットが多く、アウトドア遊びにもピッタリ! 今回は地元民に愛されている人気&こだわりスポットを中心に紹介します。

きぬうらを
楽しめます!



インフルエンサーがきぬうらの魅力あふれるスポットを初体験!



Lica

149cmの低身長を生かしたフリーランスのモデルとして活動。ファッション、グルメ、コスメ、旅行など、Instagramで情報を発信する。BBQは友人とよくするそう。

@lica829



奈々子

クラシックバレエ、フラワーアレンジメントなど、多彩な特技を持つ。MID-FM761の番組、「ごきげんよう奈々子です」(毎月2・4※20:00~)のMCも務める。アウトドア初心者。

@nanako_official



ちーちゃん

ファッションや美容、コスメなどを中心に情報を発信。彼女が提案する、大人の低身長プチコーデは大人気!。アウトドアの経験は、グランピングやBBQなどあり。

@__c.chan__



きぬうらで お手軽アウトドア

私たちの
インスタでも
紹介してるよ



名古屋からアクセスしやすく、少し車を走らせれば豊かな自然が広がるきぬうらエリア。
地元の人気店を巡って食材やアイテムを買いそろえて、週末はBBQやお散歩を楽しんでみよう!

準備1 女子でも使えるアウトドアアイテムを購入!



- 📍アイテムが充実
- 📍空気を入れるだけで立つテント、エアマジックドームM-BJ(¥64,900)



空気を入れるだけで完成するテントに感動! 女性一人でも簡単に立てられます。BBQに使えるようなアイテムも、たくさんありましたよ

刈谷市

LOGOS FLAGSHIP
CORNER GINZA TREE+
operated by KAKUBUN

人気ブランド「LOGOS」の専門店、たき火台やシェラカップなどのアウトドアアイテムが充実。オリジナル防災缶(¥14,500)など、防災への備えを意識した展開にも力を入れる。

📍愛知県刈谷市銀座3-34-1
GINZA TREE+1F
☎0566-57-7499
🕒11:00~19:00、🌞自~18:00
📦📦📦回約60台(無料)
📍衣浦豊田道路・新林ICより車で16分

インスタ



準備2 絶品グルメをテイクアウトしよう!



- 👤オーナーがフルーツサンドの某有名店で作り方を学び、アレンジを加えたフルーツサンド(¥432~)
- 📍新鮮野菜が充実

東浦町

やおしょう 八百正

2021年に70周年を迎えた青果の老舗で、キャンプやBBQの食材探しに最適。手作りの総菜や弁当なども充実。人気のフルーツサンドは毎週土曜とマルシェのみ販売。お得な商品の情報は毎日インスタで発信中。

📍愛知県知多郡東浦町森岡半之木7-1
☎0562-84-2083
🕒9:30~15:00
📦📦(第2日はマルシェのため営業)📦回約50台(無料)
📍国道23号線・共和ICより車で15分

インスタ



- 👤食事やドリンク、スイーツも充実。カフェとしても利用できる
- 📍ハイブリッド・コーヒーはオーナーの手作り。ギフトに使えるコルクボトル入りコーヒー豆(150g ¥2,600)

高浜市

おおでんちこ

地域で愛されている精肉店。国産黒毛和牛を中心に、お値打ちに販売する。注文してから揚げるコロッケや有名ホテルで修業したスタッフが作る冷凍カレーも人気。

📍愛知県高浜市神田町2-1-16
☎0566-53-3978
🕒9:00~19:00
📦📦回約5台(無料)
📍国道23号線・高棚福釜ICより車で13分

インスタ



👤BBQセット1人前 ¥1,500~(前日までに4人前~要予約。写真は4人前)📦さまざまな精肉がそろそろ。総菜や加工品も人気



知立市

0566 珈琲製作所

レアコーヒー豆の専門店。焙煎する前にコーヒー豆をジンやラムに漬け込み、それから焙煎して作るハイブリッド・コーヒーが自慢。独特の香りと旨味が残った豆はここだけの味わいだ。

📍愛知県知立市昭和1-12-4
☎0566-95-2810
🕒11:00~20:00
📦📦📦回約13席(個室)
📦4台(無料)
📍衣浦豊田道路・新林ICより車で6分

インスタ



幻のコーヒーと言われるコピ・ルアックの豆もあるそうです。オーナーさんが語るコーヒー豆へのこだわりは、聞いていてワクワクしました!

遊ぶ1

大自然の中でBBQ!

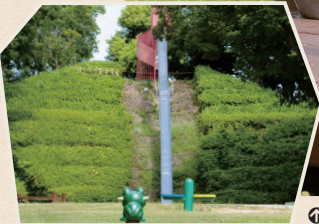
食べて遊んで大満喫♪



きぬうらエリアの人気店で肉や野菜を購入し、最高のBBQを満喫! 自然豊かな公園で、デジタルドトックスもできました♪



①絶滅危惧種のオニバスを栽培する、オニバス池(写真)などがある。奥に見える建物は、BBQの受付などを行う公園管理事務所このはな館
②巨大な滑り台は迫力満点だ



③開放感抜群のBBQ場で楽しい時間を過ごそう!



無料BBQ場がある公園も!

刈谷市

すはらこうえん 洲原公園

洲原池を中心にした公園。桜の名所として有名で、春は花見客でにぎわう。無料で使えるデイキャンプ場、BBQ場(予約は洲原温水プール☎0566・36・8122)もある。

☎愛知県刈谷市井ヶ谷町洲原4-1
☎0566・62・1023(刈谷市役所公園緑地課)
☎24h圏なし☎560台(無料)☎伊勢湾岸自動車道・刈谷スマートICより車で8分



①洲原公園の桜を見ながら、丘陵地や池のほとりで散策を楽しめる②事前に予約をすれば、無料でBBQができるデイキャンプ場



東浦町

おだいらこうえん 於大公園

BBQ広場以外にも、マレットゴルフ場、芝生広場、巨大な遊具などがあり、家族連れでにぎわう。園内はかなり広く、季節の花を見ながら散策やウォーキングを楽しむのもおすすめです。

☎愛知県知多郡東浦町緒川沙弥田2-1
☎0562・84・6166(於大公園このはな館)
☎24h、BBQ場は月により異なる、BBQ受付9:00~15:30圏なし、BBQ場は12~2月
☎BBQ場利用料1基4時間¥510☎170台(無料)
☎知多半島道路・東浦知多ICより車で10分



焼物の町という雰囲気があり、道中は映えポイントがいっぱいでした! 途中にコースガイドがあり、散策もしやすいと思いました

遊ぶ2

オブジェを見つけながらお散歩ウォーキング

知立市では歴史さんぽが楽しめる!

知立市

東海道宿場散歩みち

無量壽寺を起点に、かきつばた園や知立古城跡(写真)を通り、知立神社までを結んだ約5.6kmの散歩道。知立市の歴史や魅力が凝縮されていて、魅力あるルートをまとめた「新日本歩道道紀行100選」にも選定。

☎0566-83-1111(知立市役所経済課)



高浜市

鬼みち

高浜市は生産量日本一を誇る三州瓦の中心産地で、名鉄高浜港駅から三河高浜駅までを結ぶ約4.5kmの道には、飾り瓦や鬼瓦など、無数の作品が展示。カメラを片手に散策しよう。

☎0566-52-2288(高浜市観光協会)

手軽で楽しく過ごせました! またプライベートでもお邪魔します♪



①名鉄高浜港駅前のニコニコ鬼広場にある、日本一の大きさを誇る古代鬼面②趣のある土管坂など、写真映えスポットが多数

目的地として行きたいハイウェイオアシス

刈谷ハイウェイオアシス

高速道路からも一般道からも入場でき、グルメやショッピング、日帰り温泉など、さまざまな楽しみ方ができる複合施設。ランドマークは高さ60m、1周約12分の空の旅が楽しめる観覧車だ。



〒466-0211 刈谷市東境町吉野55 ☎0566-35-0211
 7:00~22:00(施設・店舗により異なる) 団体割引あり(無料)

瓦をテーマにした日本で唯一の美術館

高浜市やきものの里かわら美術館

三州瓦から絵画、写真、現代アートまで、幅広いジャンルの作品を展示する美術館。ミュージアムショップでは、瓦職人が手がけた作品を販売。さまざまなテーマの特別展も開催している。



〒466-0118 高浜市青木町9-6-18 ☎0566-52-3366 10:00~17:00
 団体割引あり(※の場合翌平日)、年末年始入館無料 100台(無料)

まだある！ きぬうらおすすめスポット

「知立の弘法さん」として親しまれる

弘法山 遍照院

弘法大師の自像三体のうちの一体「見返弘法大師」と呼ばれる本尊が祀られている。毎月、旧暦の21日、弘法大師の命日に縁日が開かれ、多くの露店が登場。県内外からの来客でにぎわいを見せる。



〒466-0140 知立市弘法町弘法山19 ☎0566-81-0140 9:00~16:30 境内無料 50台(無料)

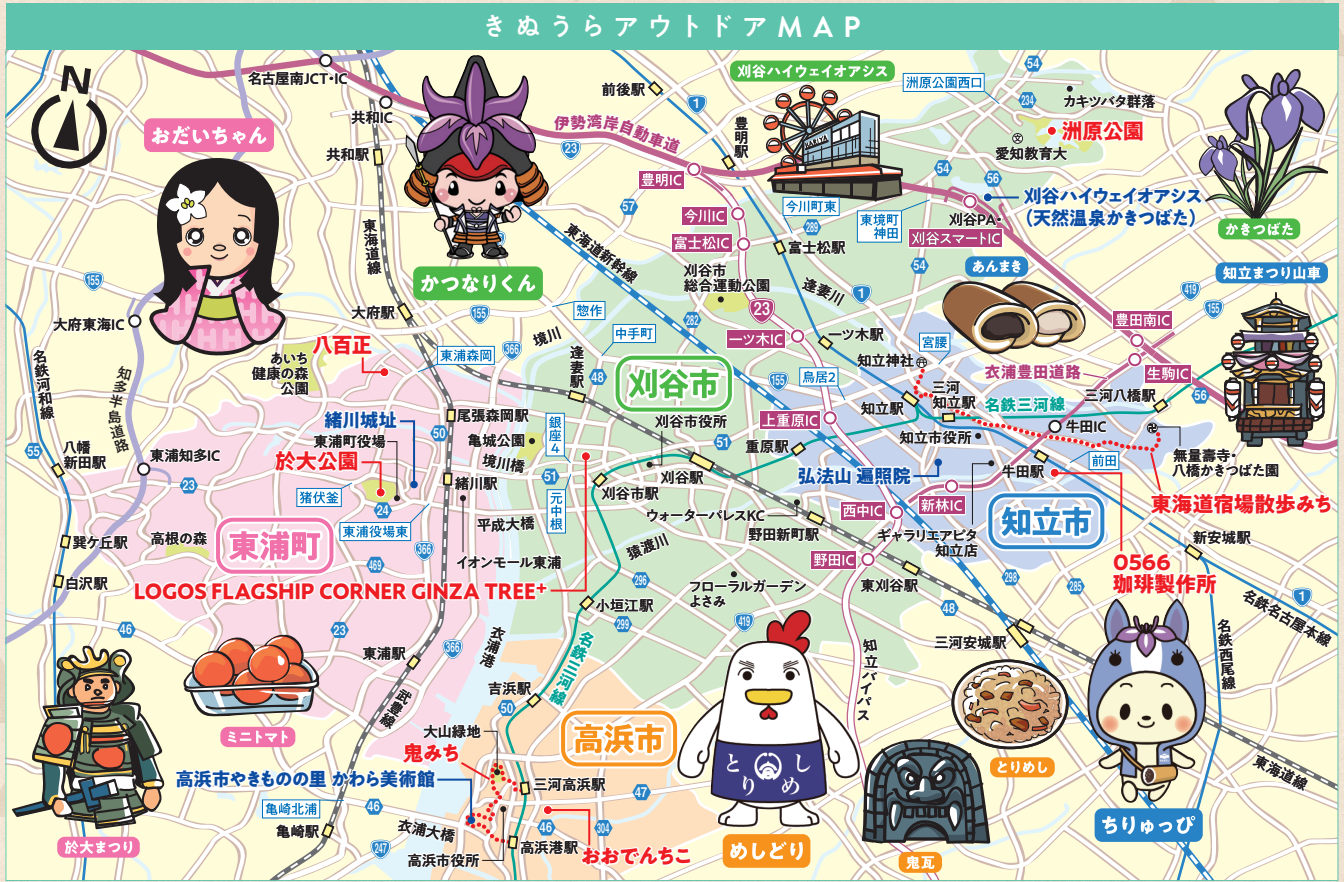
徳川幕府と所縁がある水野一族の居城跡

緒川城址

徳川幕府を支えた水野一族の水野貞守が、文明年間(1470年ごろ)に築城したとされる緒川城。現在は主郭の土塁の一部が残されるのみで、児童公園として地域の人たちに親しまれている。



〒466-0118 東浦町郷土資料館うのはな館 ☎24h 団体なし 100台(無料)



● 刈谷駅前観光案内所
 〒466-0211 刈谷市相生町1-1-6 (刈谷市産業振興センター1F)
 ☎0566-45-5833 10:00~18:00
 団体2割(※の場合翌平日)、年末年始

● 知立市観光協会
 〒466-0111 知立市広見3-1 (知立市役所)
 ☎0566-83-1111 (知立市役所経済課)
 9:00~17:00
 団体5割、年末年始

● 高浜市観光協会
 〒466-0118 高浜市青木町6-6-23
 ☎0566-52-2288
 9:00~17:00
 団体5割、年末年始

● 東浦町観光協会
 〒466-0118 東浦町勤労福祉会館
 ☎0562-83-6118
 8:30~17:00 団体5割、年末年始