

選挙ってなんだ！？

刈谷市選挙管理委員会



～登場キャラクター～



せんきよのめいすいくん



イッピョウくん

明るい選挙のイメージキャラクター。

見た目は投票箱をイメージしている。

5人家族。全国にご当地めいすいくんと呼ばれるめいすいくん達がいる。

愛知県生まれ。永遠の20歳。

好きな物は投票箱で、若者の政治や選挙ばなれを日々気にしているらしい。

～ 「選挙」 ってなに？ ～



イッピョウくん、選挙は行ってる？

もちろん！選挙権は僕の大切な権利だから行ってるよー！



選挙は国づくり、まちづくりの代表者を選ぶのだからみんなの生活に深く関わる大切なことだよね。

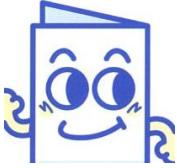
そうだね、大勢の人が選挙に行けるといいよね！



そうなんだよ。選挙に行ける年齢も下がったから、若いうちから関心を持って欲しいね。

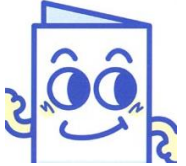
～ 「選挙」 ってなに？ ～

選挙に行ける年齢って下がったんだね。



「18歳」から行けるよ！永遠の20歳のイッピーウくんからしたら衝撃だよな？

18歳で行けるなんてうらやましいよ～！
若いうちから自分の意思を表現できるって素敵！



せっかくだから刈谷市のみんなに選挙をもっと知って欲しいな！選挙について少し勉強しようか！

そうだね、お願いします！





刈谷市のみんなにはどんな選挙
が関係あるの？

刈谷市民に関する選挙は下
の図のとおりだよ！



衆議院議員総選挙
参議院議員通常選挙

刈谷市長選挙

刈谷市議会議員一般選挙

愛知県知事選挙

愛知県議会議員一般選挙

国の選挙

衆議院議員総選挙

4年の任期満了、または解散した時に衆議院議員全員を選ぶ選挙

参議院議員通常選挙

3年ごとに参議院議員の半数を入れ替える選挙

愛知県の選挙

愛知県知事選挙 愛知県議会議員 一般選挙

4年の任期満了、住民の要求(リコール)などで選挙します。

刈谷市の選挙

刈谷市長選挙 刈谷市議会議員 一般選挙

4年の任期満了、住民の要求(リコール)などで選挙します。

大きく分けて
3つに分類されるよ。

勉強になるねー！



～いざ投票！！～



早速選挙に行くよ～！
どうすればいいの？

まず、投票所入場券が届いたら入場券を
持って投票所へ行こう！
その後は次のとおりだよ！



1

受付で選挙できる人が
載っている名簿に名前が
あるかどうか確認をする
よ！

2

確認が終わったら、
投票用紙をもらえます！

3

投票用紙に候補者の氏名
を書きます！

4

投票箱へ投
票用紙を入
れる！

5

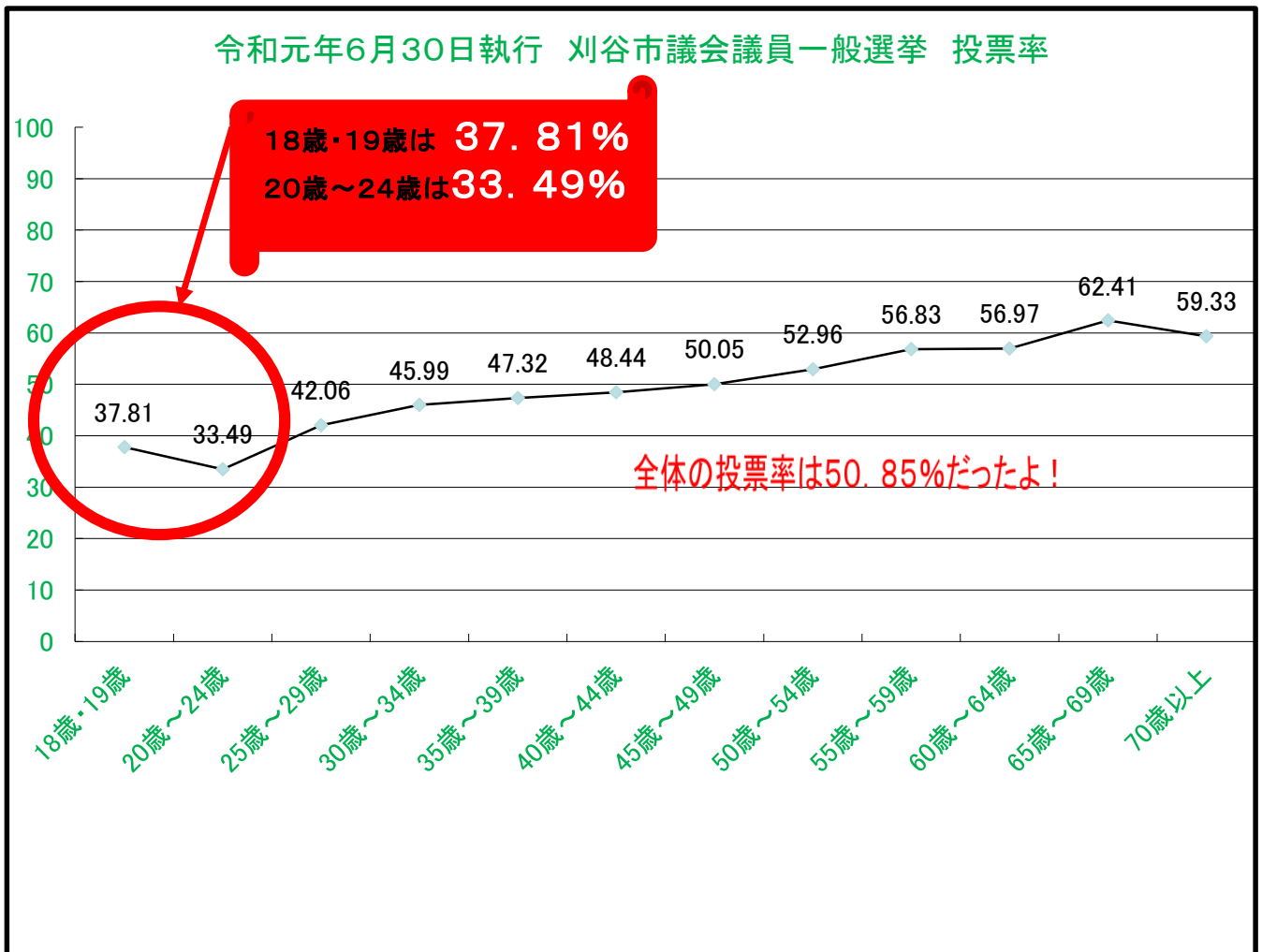
おわり！！

～投票には行った？～



みんなは投票に行ってるかな？

いい質問だね、
下のグラフを見てみよう！

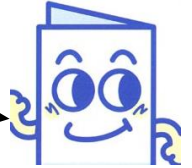


～投票には行った？～



若い人の投票率が低いのがわかるかな？

ほんとだ～、**自分の意思を示す機会**なのに～もっ
たいないね…



若い人は政治に興味がなかったり、面倒だから
行かないと言われているね。
政治家の人もがんばらないといけないし、投票
するだけでも興味を持たないといけないよね。

僕は絶対に選挙に行く！だからみ
んなにも興味をもってほしいー！



いいところがけだね！
みんなも選挙には行こうね！

おわり

次のページからクイズがあるよ！

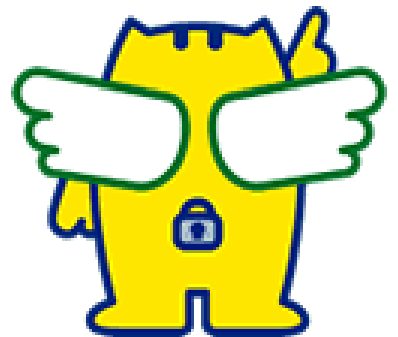
おまけ

選挙クイズ

第1問

あなたは今25歳、立候補できる選挙は次のうちどれでしょうか？

- (1)刈谷市議会議員
- (2)参議院議員
- (3)愛知県知事



おまけ

選挙クイズ

第2問

投票日当日、あなたが行ける投票所はどこでしょう？

- (1) 市役所
- (2) 指定された公共施設等
- (3) 近くの公共施設
- (4) 行かなくても投票できる



おまけ

選挙クイズ

第3問

投票日当日に、日本国外で船に乗っている人は、どのように投票するのでしょうか？

- (1) メールで投票
- (2) 郵便で投票
- (3) FAXで投票
- (4) ボトルメールで投票



おまけ

選挙クイズ

第4問

開票作業は投票日当日に行われますが、開票作業を見ることが出来るのは？

- (1) 立候補者
- (2) 誰でも見られる
- (3) 有権者
- (4) 非公開



おまけ

選挙クイズ

第5問

選挙をした結果、得票数が同じでした。

この場合、どのように当選人を決めるでしょう？

- (1)くじ引き
- (2)決選投票
- (3)かつなりくんが決める
- (4)じゃんけん



クイズの答え

第1問

(1)刈谷市議会議員 ○25歳

ちなみに・・・ (2)参議院議員 × 30歳

(3)愛知県知事 × 30歳

市議会議員一般選挙の場合は、その市議会議員一般選挙の選挙権を持っていることも必要です。参議院議員、愛知県知事の選挙ではこの条件はありません。

第2問

(2)指定された公共施設等

選挙に行ける人は、選挙人名簿という名簿に名前が載っていないわけではありません。この選挙人名簿は投票区ごとにつくられますが、その投票区ごとに投票場所は指定されています。なお、選挙人名簿に登録された方であれば、別に指定された公共施設等で投票できます。

第3問

(3)FAXで投票

洋上投票と呼ばれる投票方法です。指定された船に乗った人がFAXを使って送信します。ただし、だれでも投票できるわけではなく、選挙人名簿登録証明書というものが必須です。

クイズの答え

第4問

(2)誰でもみられる

意外と知られていませんが、実は誰でも見ることができます。選挙によっては開票作業が深夜までかかることもあります。

第5問

(1)くじ引き

選挙について色々と定めている公職選挙法にもくじで定めるとあります。驚きですよ？ちなみに刈谷市では事例はありませんが、全国ではまれにあるようです。「1票の重さ」を感じますね。

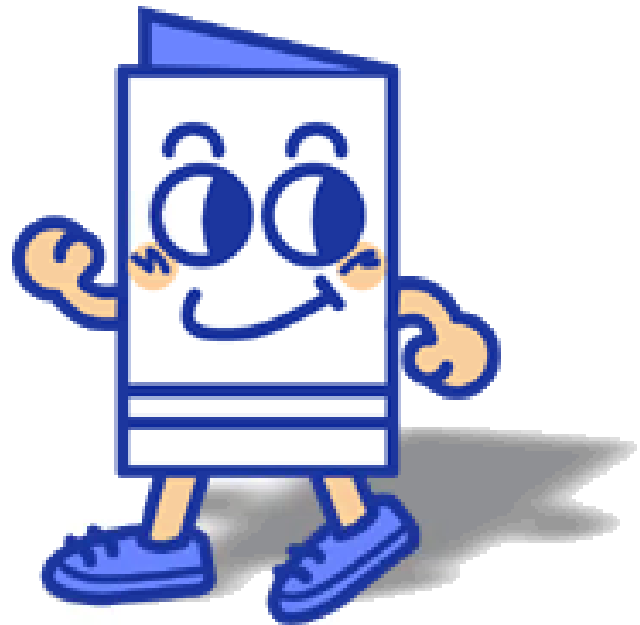
難しかったかな？意外なこともあったよね？他にも気になることがあれば調べてみよう！



日本ために、
未来のために、
みんなのために！

選挙へGO！GO！

投票を忘れずに！



編集：刈谷市選挙管理委員会

TEL:0566-62-1201

FAX:0566-23-1105

電子メール:senkan@city.kariya.lg.jp